



UBICACIÓN

SOBRE  
BRICKELL

DESCRIPCIÓN  
DEL PROYECTO

NUESTRO  
EQUIPO

CONTÁCTENOS

VISIONS BRICKELL

EL CENTRO URBANO  
DE MAYOR CRECIMIENTO EN EL PAÍS,  
UBICADO EN EL CORAZÓN DE MIAMI.



# VISIONS AT BRICKELL STATION CONDO-HOTEL ES LA ÚLTIMA ADICION AL ATRACTIVO Y FASCINANTE DISTRITO DE BRICKELL

Visions, idealmente ubicado a pocos pasos de Coral Way (eje que comunica Brickell con Coral Gables), contará con residencias elegantemente diseñadas las cuales serán entregadas llave en mano. El proyecto contará con vistas a Biscayne Bay y al emblemático horizonte de Miami.

[← ATRÁS](#)

[SIGUIENTE >](#)



UBICACIÓN

# UNA PROPIEDAD TAN ESPECIAL COMO SU UBICACIÓN

EXPLORAR »

◀ ATRÁS



# LA VIDA EN EL DISTRITO DE BRICKELL ES DINÁMICA.

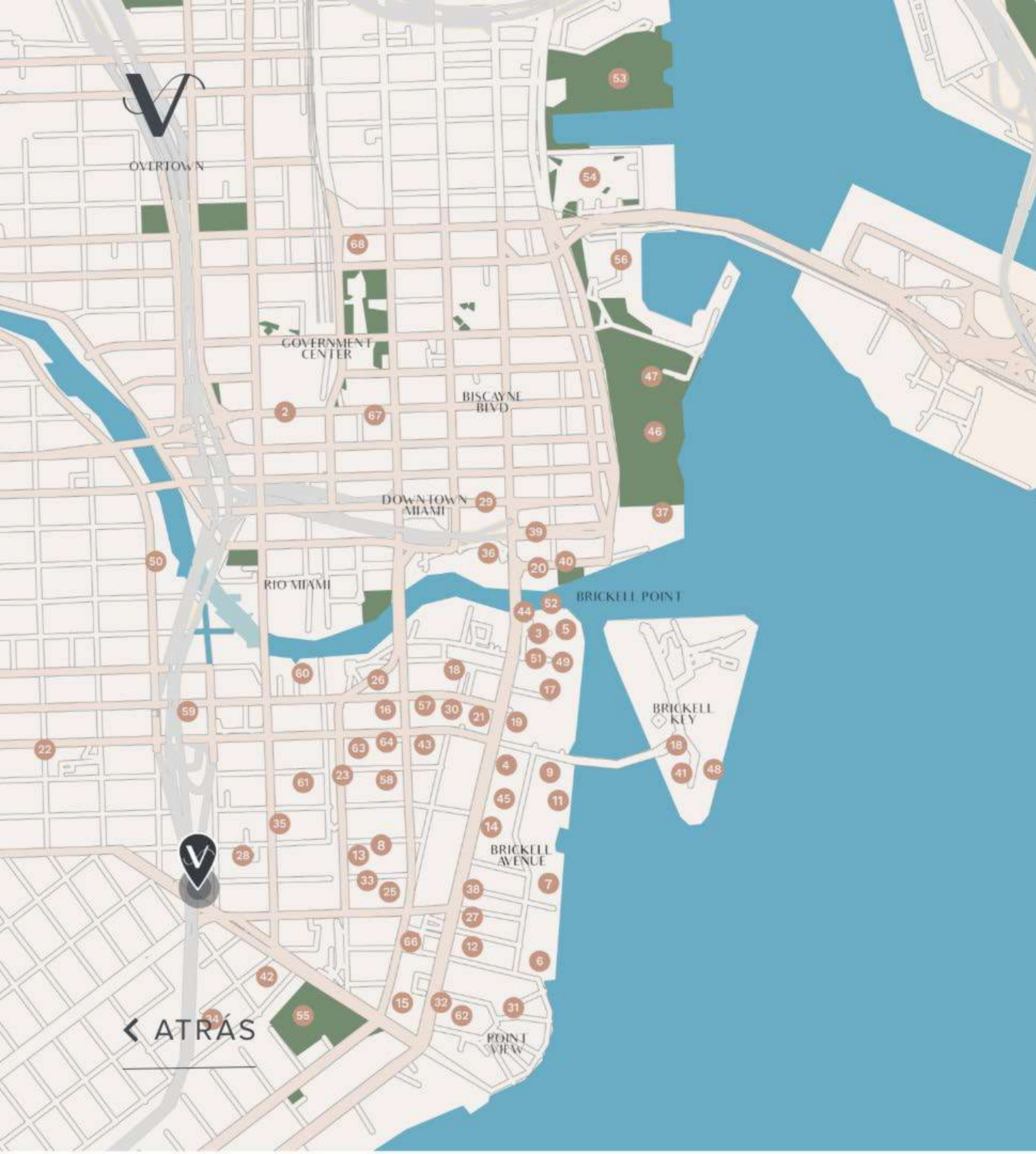
Una comunidad peatonal que se ha convertido en uno de los centros urbanos más codiciados del país, ubicada en el corazón de Miami. Restaurantes, tiendas, parques y hoteles a poca distancia y de fácil acceso para el transporte público.

Lleno de un gran significado cultural, Brickell con sus tiendas de lujo y restaurantes de alta cocina, atrae a ese ciudadano sofisticado y viajero que busca visitar, trabajar y divertirse en el estimulante epicentro de Miami Brickell City Centre. Este complejo comercial y gastronómico de lujo al aire libre capta la atención de residentes locales y turistas internacionales por sus boutiques de alta categoría,

[← ATRÁS](#)

[SIGUIENTE >](#)





VISIONS AT BRICKELL STATION  
ESTÁ UBICADO A POCOS  
MINUTOS DE INSTITUCIONES  
CULTURALES Y ARTÍSTICAS DE  
CATEGORIA MUNDIAL.

[EXPLORA LAS LOCACIONES »](#)



## ARTE Y CULTURA

- 1 East Little Havana
- 2 History Miami Museum

### CERCA DE BRICKELL

- FROST MUSEUM (15.4 MI)
- PEREZ ART MUSEUM (2.3 MI)
- THE ADRIENNE ARSHT (3.3 MI)
- VIZCAYA MUSEUM (1.9 MI)

## RESTAURANTES Y BEBIDAS

- 3 CANTINA LA VEINTE
- 4 CASA TUA CUCINA
- 5 CIPRIANI DOWNTOWN MIAMI
- 6 CONSENTIDO RESTAURANT
- 7 CRAZY ABOUT YOU
- 8 RESTAURANT
- 9 EL TUCÁN
- 10 KOMODO RESTAURANT
- 11 LA MAR BY GASTON ACURIO
- 12 LOL ON THE BAY
- 13 LPM RESTAURANT & BAR
- 14 MARION
- 15 NUSR-ET STEAKHOUSE MIAMI
- 16 PM FISH & STEAK HOUSE
- 17 PUBBELLY SUSHI
- 18 SHUKRAN - BRICKELL
- 19 THE RIVER SEAFOOD OYSTER
- 20 TRULUCK'S OCEAN'S FINEST ZUMA MIAMI

## VÍVERES

- 21 7 ELEVEN
- 22 PRESIDENTE MARKET
- 23 PUBLIX SUPERMARKET

## SALUD

- 24 HEALTH MEDICAL CENTER
- 25 MD NOW URGENT CARE
- 26 PLAZA MEDICAL CENTERS

### CERCA DE BRICKELL

- APTIST HOSPITAL (11.4 MI)
- JACKSON MEMORIAL (2.8 MI)
- MERCY HOSPITAL (2.4 MI)

## HOTELES

- 27 AKA HOTEL
- 28 ALOFT HOTEL
- 29 COURTYARD BY MARRIOT
- 30 DOWNTOWN
- 31 EAST MIAMI
- 32 FORTUNE HOUSE
- 33 FOUR SEASONS
- 34 HAMPTON-INN SUITES
- 35 HOMEWOOD SUITES
- 36 HOTEL INDIGO MIAMI
- 37 HYATT REGENCY MIAMI
- 38 INTERCONTINENTAL MIAMI
- 39 JW MARRIOT
- 40 KIMPTON RIENTIC MARQUIS
- 41 MANDARIN ORIENTAL
- 42 NOVOTEL
- 43 SLS LUX BRICKELL
- 44 W MIAMI

## PARQUES

- 45 ALLEN MORRIS PARK
- 46 BAYFRONT PARK
- 47 BAYFRONT PLAYGROUND
- 48 BRICKELL KEY PARK
- 49 BRICKELL PARK
- 50 JOSE MARTI PARK
- 51 MARY BRICKELL PARK
- 52 MIAMI CIRCLE PARK
- 53 MUSEUM PARK
- 54 PARK PROMENADE
- 55 SIMPSON PARK

### CERCA DE BRICKELL

- ALICE WAINRIGHT PARK (2.2 MI)
- BISCAYNE NATIONAL PARK (38 MI)
- CRANDON PARK (6.7 MI)
- DAVID T KENNEDY PARK (3.3 MI)
- DINNER KEY PICNIC (4.2 MI)
- JUNGLE ISLAND (5.6 MI)
- PEACOCK PARK (5.4 MI)
- THE KAMPONG, NATIONAL TROPICAL BOTANICAL (5.6 MI)
- VIRGINIA KEY (4.9 MI)
- WEST ISLANDS PARK (4.2 MI)

## TIENDAS

- 56 BAYSIDE
- 57 MARKETPLACE
- 58 BRICKELL CITY CENTRE

### CERCA DE BRICKELL

- AVENTURA MALL (17 MI)
- COCOWALK (4.6 MI)
- DADELAND MALL (9.5 MI)
- MERRICK PARK (5.4 MI)
- SAWGRASS MALL (36.5 MI)

## DEPORTES

- 59 BRICKELL SOCCER
- 60 CKO KICKBOXING
- 61 CLUB PILATES
- 62 EQUINOX BRICKELL
- 63 SOULCYCLE BRKL
- 64 SWEAT440 BRICKELL

### CERCA DE BRICKELL

- HARD ROCK STADIUM (16.7)
- MARLIN STADIUM (XX MI)
- MIAMI HEAT (2.2 MI)

## TRANSPORTE

- 65 CULMER STATION
- 66 FINANCIAL DISTRICT
- 67 METROMOVER
- 68 GOVERMENT CENTER STATION
- 69 MIAMI CENTRAL STATION

← ATRÁS



EL CORAZÓN DE LA CIUDAD

# CONOZCA BRICKELL

EXPLORAR »



# EL CENTRO URBANO MAS CODICIADO DEL PAIS, UBICADO EN EL CORAZON DE MIAMI

En pocas palabras, la vida en el distrito de Brickell es fabulosa. Una comunidad peatonal que hoy en día se ha convertido en uno de los centros urbanos más codiciados de la ciudad, ubicada en el corazón de Miami. Restaurantes, tiendas, parques y hoteles a poca distancia y de fácil acceso para el transporte público

[← ATRAS](#)

[SIGUIENTE →](#)





# UN FASCINANTE CENTRO DE COMERCIOS, RESTAURANTES Y ENTRETENIMIENTO

## TIENDAS, ARTE Y GASTRONOMÍA

Cargado de un gran significado cultural, Brickell Avenue, con sus tiendas de lujo y restaurantes de alta cocina, atrae a ese ciudadano sofisticado y viajero que busca vivir, trabajar y divertirse en el estimulante epicentro de Miami Brickell City Centre. Este complejo comercial y gastronómico de lujo al aire libre capta la atención de residentes locales y adinerados turistas debido a sus boutiques de alta categoría, opciones de entretenimiento, galerías de arte y elegantes restaurantes.

[← ATRÁS](#)

[SIGUIENTE >](#)



## DISTRITO FINANCIERO

Tras haber irrumpido en la escena bancaria mundial, Brickell representa uno de los mayores distritos financieros en el país y continúa atrayendo a inversores internacionales. En esta zona también se encuentran la mayoría de consulados y embajadas del país.

[← ATRÁS](#)

---



[SIGUIENTE →](#)



REFERENCIA: 1,2. SEXY FISH, 3. THE FROST MUSEUM OF SCIENCE.  
4. CHILDREN'S MUSEUM MIAMI

## DEPORTES Y ENTRETENIMIENTO EN VIVO

Brickell Avenue está ubicado a pocos minutos de instituciones culturales y artísticas de categoría mundial como el Adrienne Arsht Center for the Performing Arts, el FTX Arena, sede de los Miami Heat; el Pérez Art Museum Miami; y el Frost Museum of Science.

[← ATRÁS](#)



[SIGUIENTE >](#)



FTX ARENA



ADRIENNE ARSHT CENTER



HARD ROCK STADIUM



PÉREZ ART MUSEUM MIAMI

[← ATRÁS](#)

[SIGUIENTE →](#)





EVENTOS INTERNACIONALES

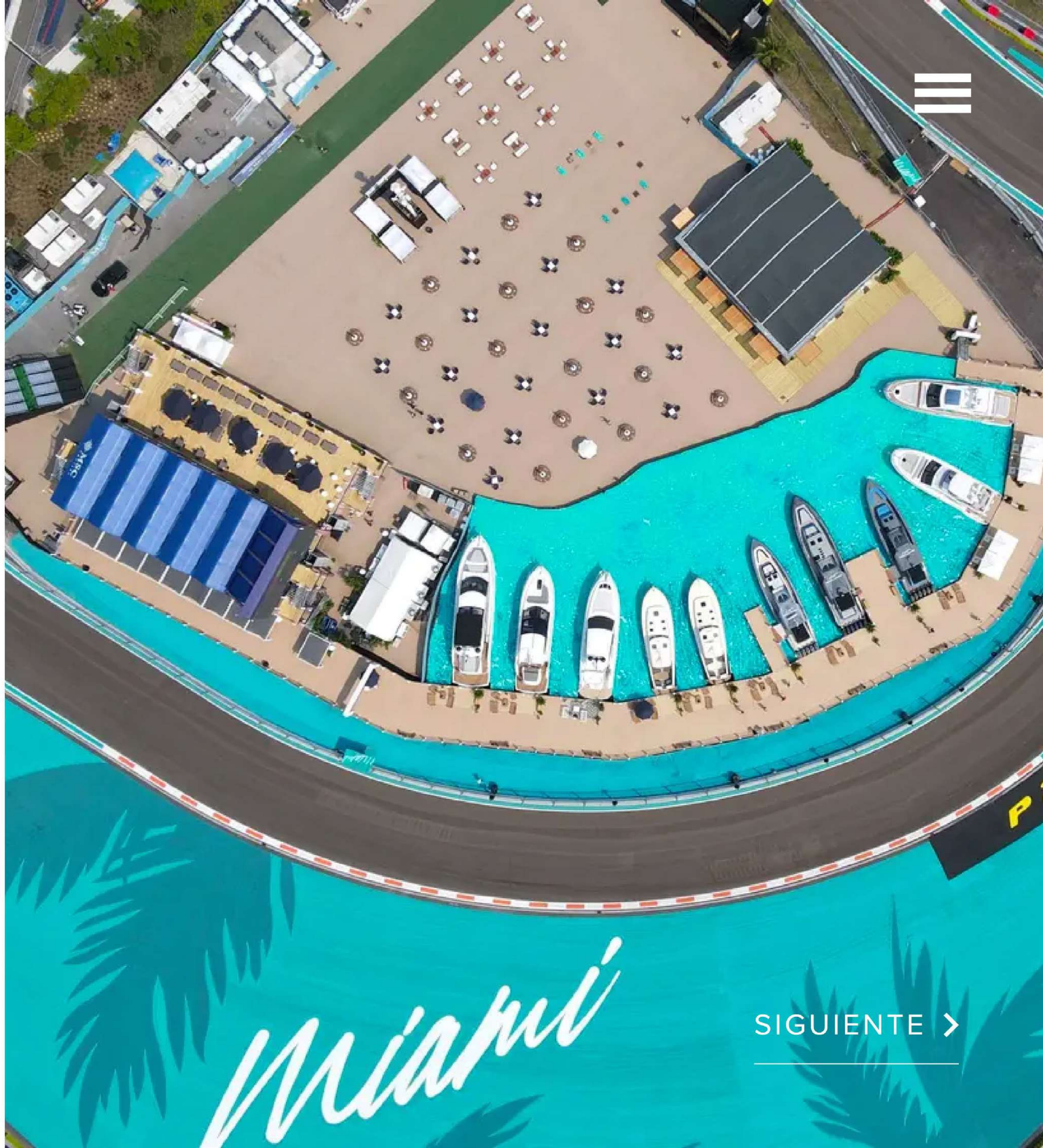
**Art|Basel  
Miami Beach**

MIAMI  
INTERNATIONAL  
BOAT SHOW®



[← ATRÁS](#)

[SIGUIENTE >](#)





# EL PRIMER CORREDOR DE MOVILIDAD DEL CONDADO DE MIAMI-DADE

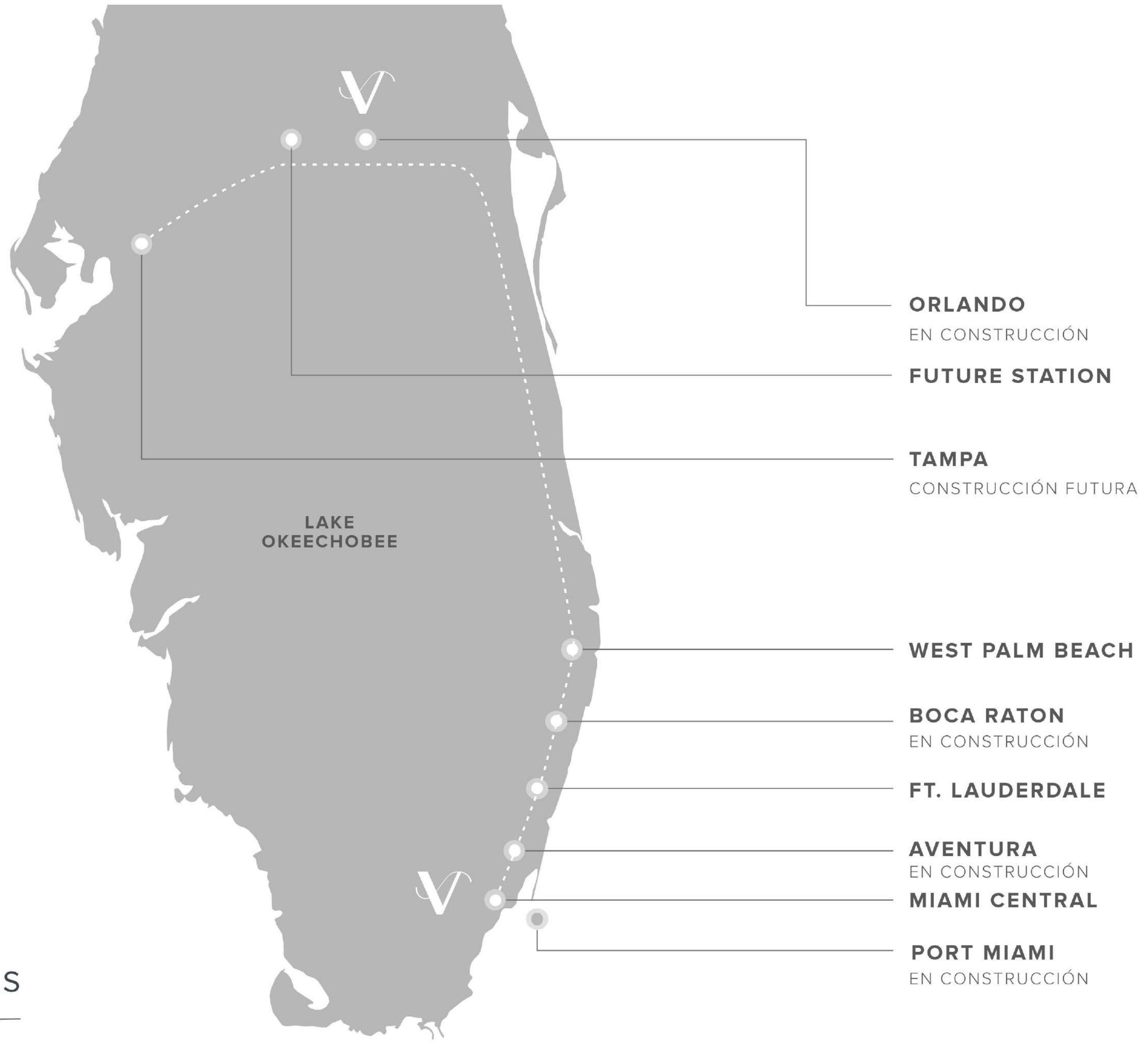
Acceso directo a The Underline, actualmente en construcción, el cual mejora la accesibilidad a las estaciones del Metrorail y a su vez proporciona senderos y parques a las comunidades vecinas. Brickell Avenue ofrece un vibrante y atractivo estilo de vida las 24 horas, con fácil acceso al aeropuerto, Brightline Station, playas y autopistas principales.

## LA EXPERIENCIA BRIGHTLINE

Llegar a cualquier lugar de Miami, se ha simplificado gracias a la red de puntos de conexión que ofrece Brightline. La compañía dispone de un servicio directo a la estación de tren de Downtown Miami, la cual se encuentra en 600 NW 1st Avenue y cuenta con cómodas conexiones al Metrorail, Metrobus, MetroMover y Miami Trolley para que pueda ver todo Miami mientras viaja en tren. Además, cabe destacar el lanzamiento de la nueva estación en Orlando, permitiendo a los usuarios disfrutar de los parques temáticos más destacados de la Florida.

[← ATRÁS](#)

[SIGUIENTE >](#)



MAPA DE LOS  
DESTINOS ACTUALES  
Y FUTUROS DE  
BRIGHTLINE EN  
FLORIDA



← ATRÁS





VISIONS  
AT BRICKELL STATION

VISIONS AT BRICKELL STATION

# DESCRIPCIÓN DEL PROYECTO

EXPLORAR »





Visions at Brickell Station es un condo-hotel boutique de 111 unidades que abarcan desde estudios hasta unidades de una habitación sin ningún tipo de restricción para alquilar. Los propietarios pueden disponer de la unidad a su discreción, alquilarla a través de múltiples plataformas o adherirse al Programa Hotelero administrado de forma profesional para optimizar los resultados.

La marca de Visions fue diseñada por UNCG, un desarrollador que se especializa en la construcción de comunidades sustentables y con un gran énfasis en Wellness. Las unidades cuentan con lujosos servicios enfocados en el bienestar, que incluyen sistemas avanzados de calefacción con aire purificado y difusión de eco-desinfectante probiótico, revestimientos de paredes no tóxicos, agua filtrada, difusores de aromaterapia, duchas de terapia de vitamina C e iluminación para relajar y equilibrar la mente.

#### DIRECCIÓN

---

1136 SW 3 AVE  
MIAMI FL

#### DESARROLLADOR

---

Urban Network  
Capital Group

#### ARQUITECTOS

---

DTI Architects

#### DISEÑO DE INTERIOR

---

Concepto

#### ENTREGA

---

Q4 2025

#### CONTRATISTA GENERAL

---

TBD

[← ATRÁS](#)

---

[SIGUIENTE >](#)

---



# TIPO DE UNIDADES



01

STUDIOS



Studios 321.3 SQ.FT.  
HOA \$1.10 per SQ.FT.

NO DISPONIBLE

02

JUNIOR SUITE



Junior Suites 450.4 SQ.FT.  
HOA \$1.10 per SQ.FT.

Solicitar precio

CONOCER MÁS »

03

1 BEDROOM UNIT



1 Bed Unit 539.5 SQ.FT.  
HOA \$1.10 per SQ.FT.

Solicitar precio

CONOCER MÁS »

← ATRÁS

SIGUIENTE >



# CARACTERÍSTICAS DE LAS INSTALACIONES

## SERVICIOS INIGUALABLES

Visions at Brickell Station es un condo-hotel boutique con servicios sofisticados y enfocados en el bienestar que buscarán satisfacer cada necesidad de los clientes. Entre los muchos elementos distintivos que mejoran la experiencia de los propietarios de Visions:

## CARACTERÍSTICAS DE LA UNIDAD

- Acceso digital
- Encimeras de cuarzo
- Baldosas de cerámica imitación madera
- Ventanas de suelo a techo
- Gabinetes de cocina italianos
- Smart TV de 75"

## INSTALACIONES

- Rooftop con piscina infinita
- Vestíbulo con techos altos
- Restaurant & Bar con terraza exterior
- Equipo de gimnasio interactivo
- Servicio de lavandería
- Valet Parking

[← ATRÁS](#)



## SERVICIOS PARA LOS ARRENDATARIOS

- Early check-in / late check-out opcional
- Seguridad 24/7
- Servicio diario de limpieza
- Servicio de conserjería
- Servicio a la habitación
- Almacenamiento de equipaje
- Servicio de transporte (Aeropuerto & Brightline)
- Bicicletas

## BIENESTAR

- Tanto el edificio como las residencias cuentan con sistemas avanzados de calefacción y ventilación que proporcionan aire purificado y difusión de eco-desinfectante probiótico para ayudar a eliminar las bacterias y virus de la atmósfera y las superficies
- Agua filtrada
- Difusores de aromaterapia
- Duchas de terapia de vitamina C
- Iluminación para relajar y equilibrar la mente

[SIGUIENTE >](#)



VISIONS

[← ATRÁS](#)

[SIGUIENTE >](#)





**VISIONS**  
AT BRICKELL STATION

[← ATRÁS](#)

[SIGUIENTE →](#)



[← ATRÁS](#)

[SIGUIENTE >](#)



VISIONS

[← ATRÁS](#)

[SIGUIENTE >](#)



VISIONS  
AT BRICKELL STATION

[← ATRÁS](#)





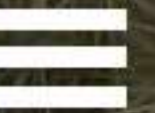


VISIONS AT BRICKELL STATION

# JUNIOR SUITE

[EXPLORAR »](#)

[VOLVER A LOS TIPOS DE UNIDADES »](#)



## CARACTERÍSTICAS DE LA UNIDAD

- Recepción
- Encimeras de cuarzo
- Baldosas de cerámica
- imitación madera
- Ventanas de suelo a techo
- Acceso sin llave
- Smart TV de 75"

## SERVICIOS PARA LOS ARRENDATARIOS

- Early check in / late check in opcional
- Seguridad 24/7
- Servicio diario de limpieza
- Servicio de conserjería
- Servicio a la habitación
- Almacenamiento de equipaje
- Servicio de transporte (Aeropuerto & Brightline)
- Bicicletas

[← ATRÁS](#)

[DESCARGAR FACT SHEET »](#)

[GALERÍA »](#)

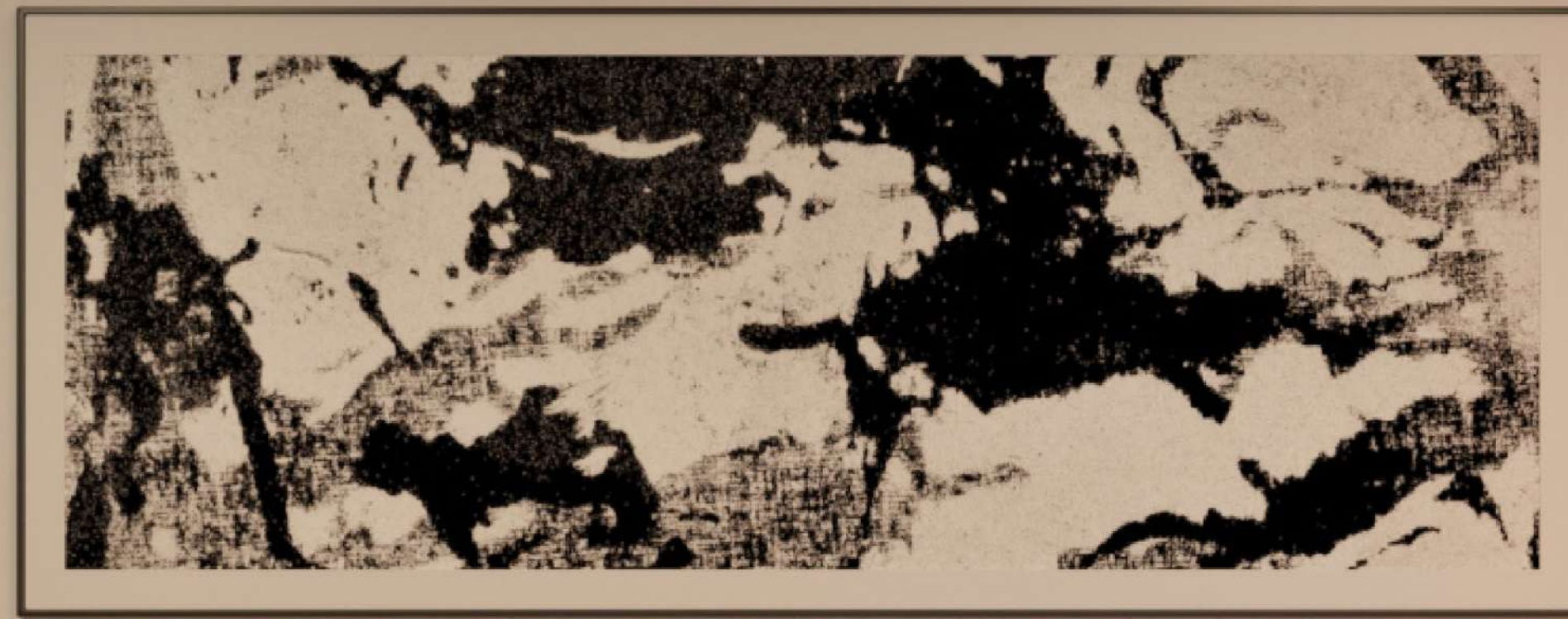
[PROCESO DE COMPRA »](#)

[SIGUIENTE >](#)

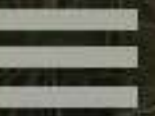


[← ATRÁS](#)

[SIGUIENTE >](#)



[← ATRÁS](#)



## CARACTERÍSTICAS DE LA UNIDAD

- Recepción
- Encimeras de cuarzo
- Baldosas de cerámica
- Imitación madera
- Ventanas de suelo a techo
- Acceso sin llave
- Smart TV de 75"



## PROCESO DE COMPRA

**\$10,000** Reserva

**20%** Contrato (Q3 2023)

**15%** Al inicio de obra (Q1 2024)

**15%** Top off

**50%** Al cierre (Diciembre 2025)

[← ATRÁS](#)

[DESCARGAR FACT SHEET »](#)

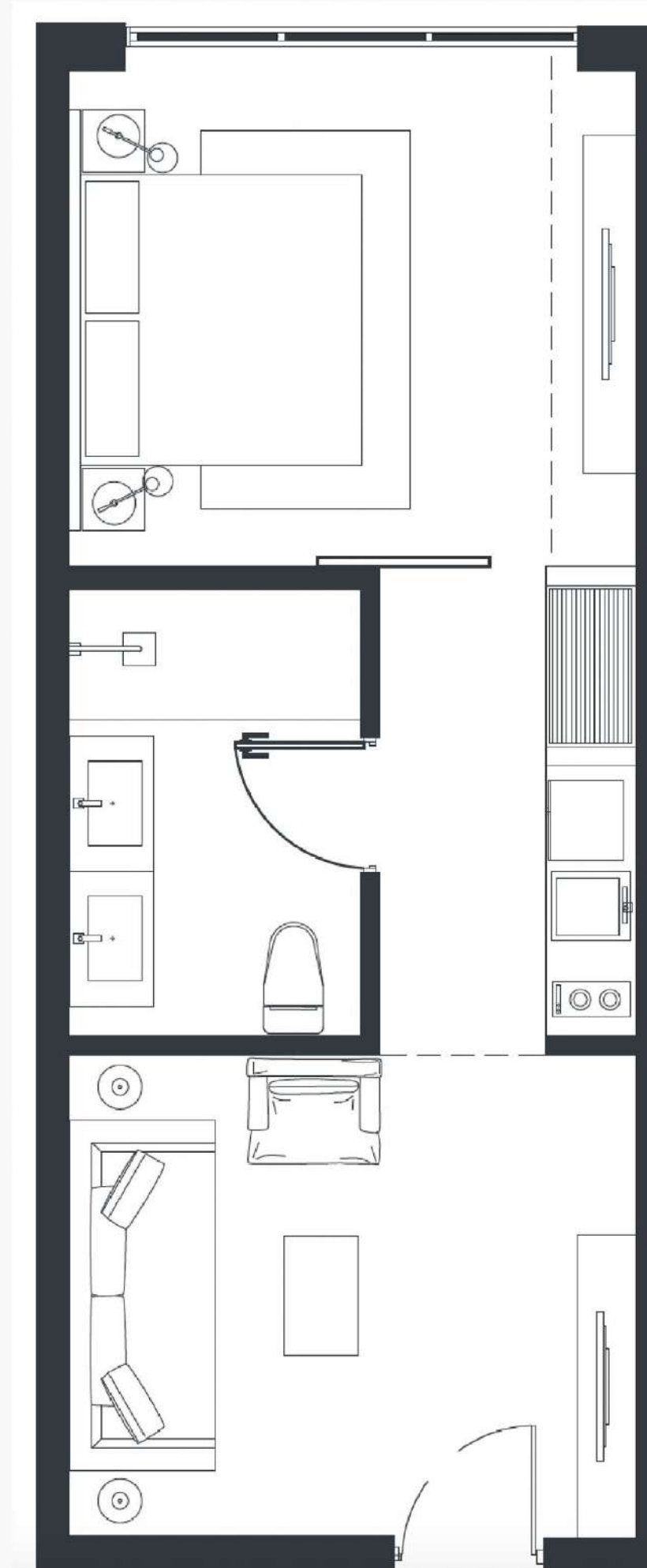
[GALERÍA »](#)

[PROCESO DE COMPRA »](#)

[SIGUIENTE >](#)



# FLOOR PLANS



## JUNIOR SUITE (LEVEL 2-8)

LINE 00: 468.4 SQ.FT.

LINE 02: 450.6 SQ.FT.

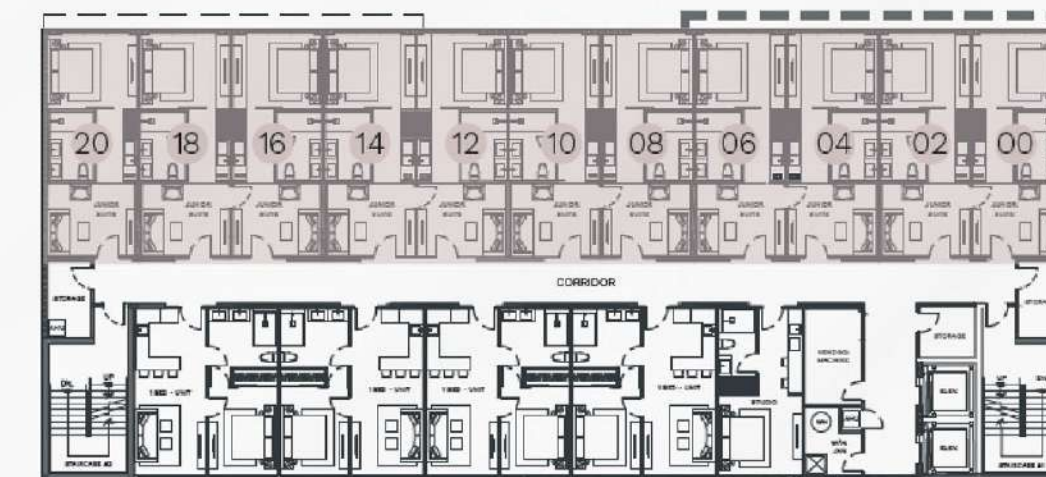
LINES 04, 06, 08, 14: 450.8 SQ.FT.

LINE 10, 16: 450.4 SQ.FT.

LINE 12: 450.5 SQ.FT.

LINE 20: 468 SQ.FT.

### KEY PLAN



[DESCARGAR FLOOR PLANS »](#)

[← ATRÁS](#)

[SIGUIENTE >](#)



## UNA EXPERIENCIA SUPERIOR

SERVICIOS	VISIONS BRICKELL	COMPARABLE 1	COMPARABLE 2
Check in 24/7	✓	✓	✓
Early check in /late check out opcional	✓	✗	✗
Seguridad 24/7	✓	✓	✓
Acceso sin llave	✓	✓	✗
Servicio diario de limpieza	✓	✗	✗
Servicio de conserjería incluido	✓	✗	✓
Servicio al huésped	✓	✗	✓
Servicio a la habitación	✓	✗	✗
Almacenamiento de equipaje	✓	✓	✓
Servicio de transporte en autobús	✓	✗	✗
Reserva para actividades deportivas	✓	✗	✗
WIFI en todas las instalaciones	✓	✓	✓
Valet Parking	✓	✓	✓

[← ATRÁS](#)

[VOLVER A LOS TIPOS DE UNIDADES »](#)



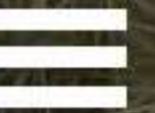
VISIONS AT BRICKELL STATION

# 1 BEDROOM UNIT

[EXPLORAR »](#)

[VOLVER A LOS TIPOS DE UNIDADES »](#)





## CARACTERÍSTICAS DE LA UNIDAD

- Recepción
- Encimeras de cuarzo
- Baldosas de cerámica
- imitación madera
- Ventanas de suelo a techo
- Acceso sin llave
- Smart TV de 75"

## SERVICIOS PARA LOS ARRENDATARIOS

- Early check in / late check in opcional
- Seguridad 24/7
- Servicio diario de limpieza
- Servicio de conserjería
- Servicio a la habitación
- Almacenamiento de equipaje
- Servicio de transporte (Aeropuerto & Brightline)
- Bicicletas

[← ATRÁS](#)

[DESCARGAR FACT SHEET »](#)

[GALERÍA »](#)

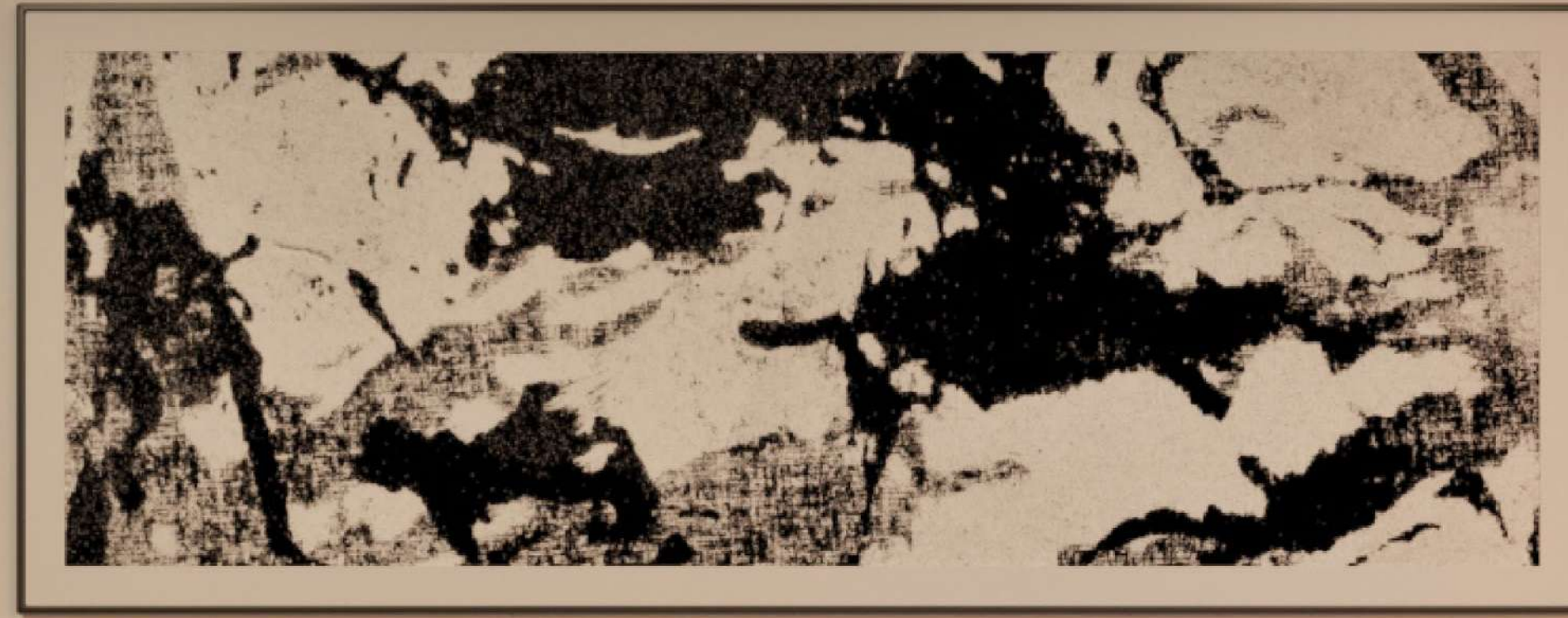
[PROCESO DE COMPRA »](#)

[SIGUIENTE >](#)



[← ATRÁS](#)

[SIGUIENTE >](#)



[← ATRÁS](#)

[SIGUIENTE >](#)



[← ATRÁS](#)





## CARACTERÍSTICAS DE LA UNIDAD

- Recepción
- Encimeras de cuarzo
- Baldosas de cerámica
- Imitación madera
- Ventanas de suelo a techo
- Acceso sin llave
- Smart TV de 75"



## PROCESO DE COMPRA

**\$10,000** Reserva

**20%** Contrato (Q3 2023)

**15%** Al inicio de obra (Q1 2024)

**15%** Top off

**50%** Al cierre (Diciembre 2025)

[← ATRÁS](#)

[DESCARGAR FACT SHEET »](#)

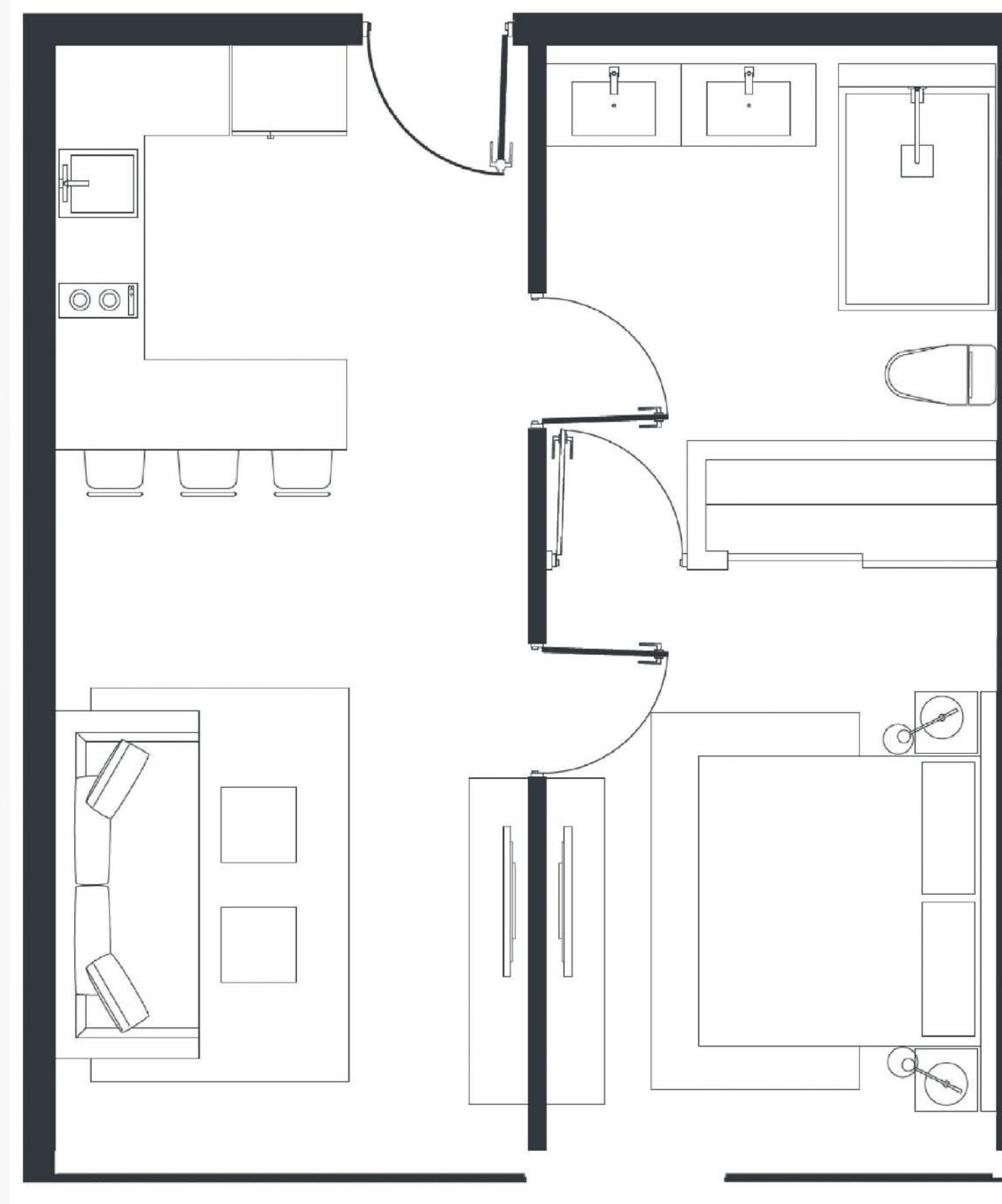
[GALERÍA »](#)

[PROCESO DE COMPRA »](#)

[SIGUIENTE >](#)



# FLOOR PLANS

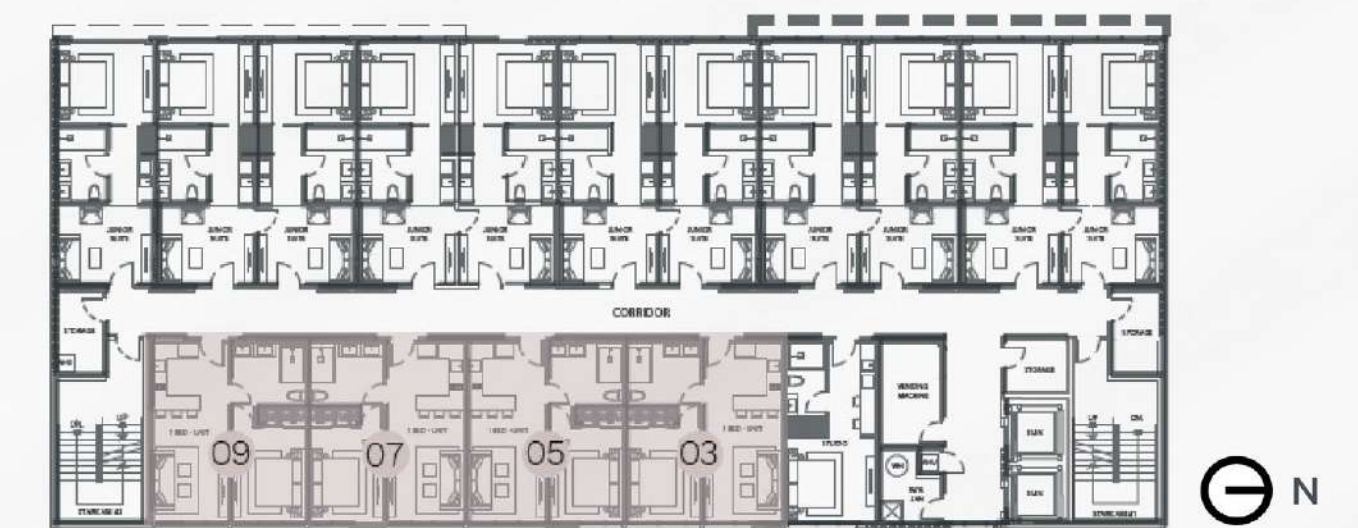


## 1 BEDROOM UNIT (LEVEL 2-7)

LINE 03, 05, 07: 538.5 SQ.FT.

LINE 09: 554.5 SQ.FT.

### KEY PLAN



[DESCARGAR FLOOR PLANS »](#)

[← ATRÁS](#)

[SIGUIENTE >](#)

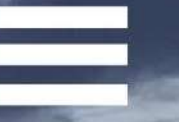


## UNA EXPERIENCIA SUPERIOR

SERVICIOS	VISIONS BRICKELL	COMPARABLE 1	COMPARABLE 2
Check in 24/7	✓	✓	✓
Early check in /late check out opcional	✓	✗	✗
Seguridad 24/7	✓	✓	✓
Acceso sin llave	✓	✓	✗
Servicio diario de limpieza	✓	✗	✗
Servicio de conserjería incluido	✓	✗	✓
Servicio al huésped	✓	✗	✓
Servicio a la habitación	✓	✗	✗
Almacenamiento de equipaje	✓	✓	✓
Servicio de transporte en autobús	✓	✗	✗
Reserva para actividades deportivas	✓	✗	✗
WIFI en todas las instalaciones	✓	✓	✓
Valet Parking	✓	✓	✓

[← ATRÁS](#)

[VOLVER A LOS TIPOS DE UNIDADES »](#)



CONOZCA AL EQUIPO

# GRANDES MENTES DEL PROYECTO

EXPLORAR »





# NUESTRO EQUIPO



URBAN NETWORK CAPITAL GROUP

**DEVELOPER**

[CONOCER MÁS »](#)



**PRIVATE EQUITY**

[CONOCER MÁS »](#)



**ARCHITECTS**



**INTERIOR DESIGN**

[CONOCER MÁS »](#)

[← ATRÁS](#)



# URBAN NETWORK CAPITAL GROUP

Dirigido por su CEO y fundador Robert Thorne, UNCG cuenta con más de 20 años de experiencia en el mercado inmobiliario y ha desarrollado más de 70 propiedades que suman más de 2.000 millones de dolares en transacciones. Tras haber logrado un gran éxito tanto en el mercado de viviendas unifamiliares como multifamiliares, UNCG ha expandido su portafolio con el lanzamiento de viviendas vacacionales para alquiler en Orlando y Brickell con la conceptualización de las marcas hoteleras “The Flats” & “Visions”.

La filosofía de trabajo de UNCG se basa en la colaboración con expertos en distintas áreas del desarrollo inmobiliario para superar las expectativas de sus compradores. UNCG recientemente lanzó Visions Orlando, la sucursal hermana de este proyecto, una comunidad de alquileres vacacionales de \$170 millones en Davenport, Florida. Visions Orlando estará a menos de 20 minutos de Walt Disney World y contará con viviendas unifamiliares, townhomes, condo-hotel y tiendas.

[SIGUIENTE >](#)



# TRAYECTORIA



VISIONS ORLANDO PHASE I & II



VISIONS ORLANDO PHASE III



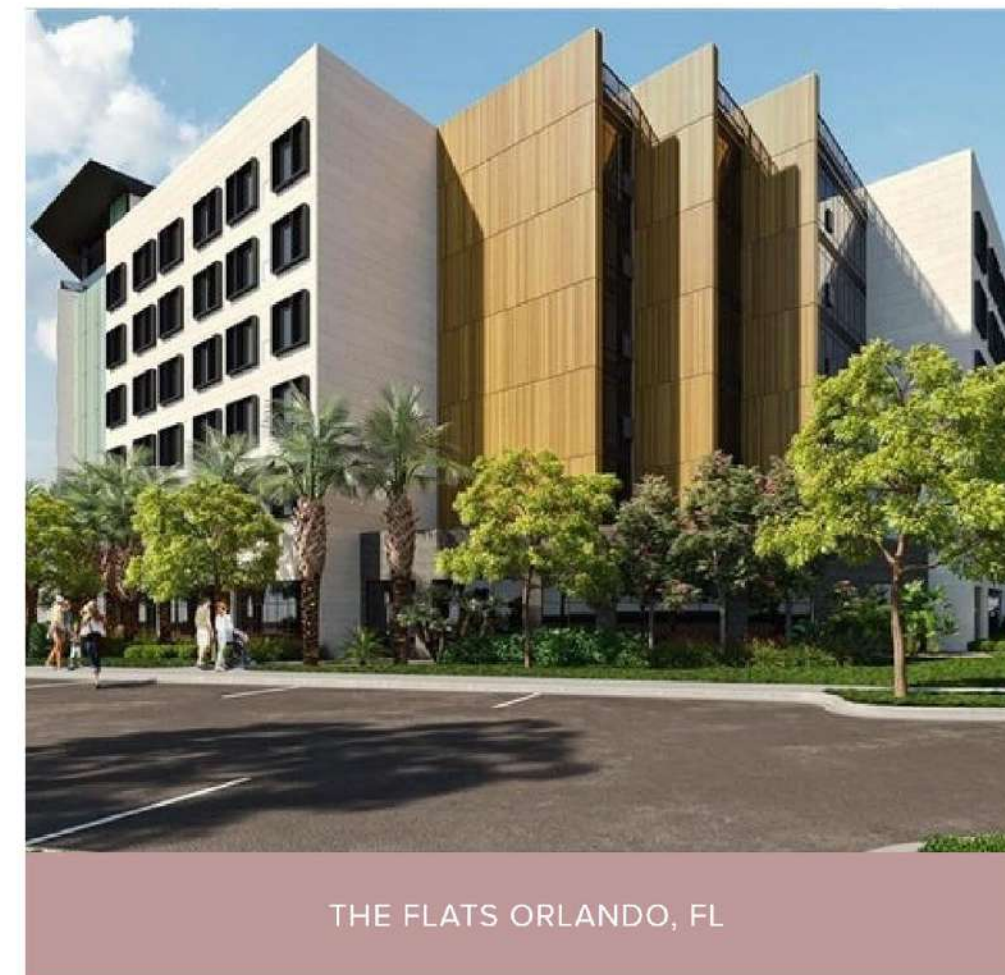
VISIONS ORLANDO PHASE V



VISIONS AT BRICKELL STATION



LOFTS AT MAYFAIR MIAMI, FL



THE FLATS ORLANDO, FL

[← ATRÁS](#)

[VOLVER A NUESTRO EQUIPO »](#)



# VERTICAL DEVELOPMENTS

Vertical Developments es una compañía que trabaja en asociación conjunta con VYV Grupo Inmobiliario (un conglomerado líder en desarrollo, construcción, ventas y marketing en Perú), con 35 años de experiencia, y Location3 Investments una empresa estadounidense de capital privado inmobiliario, fundada en el 2008, con un enfoque sólido en proyectos residenciales.

[SIGUIENTE >](#)

---



# TRAYECTORIA

---



5TH AV AT EDGEWATER | MIAMI



DUET | POMPANO BEACH



OCEAN HARBOR DRIVE  
| FT. LAUDERDALE



AVENTURA HARBOR | AVENTURA



THE VILLAGE | CORAL GABLES



33 ALHAMBRA | CORAL GABLES

[← ATRÁS](#)

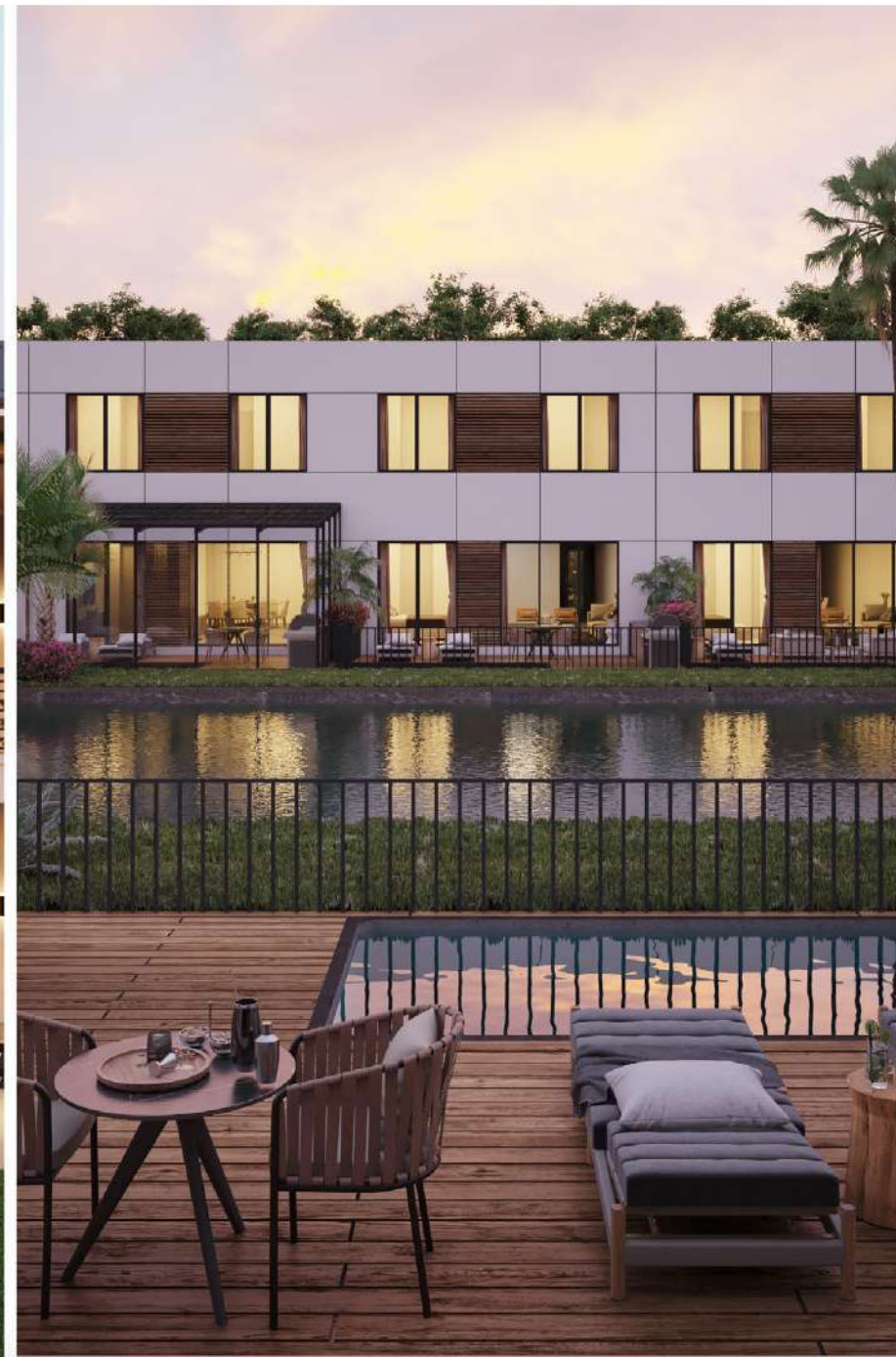
[SIGUIENTE >](#)



# TRAYECTORIA



COCOA VILLAGE BAY ESTATE  
COCOA VILLAGE



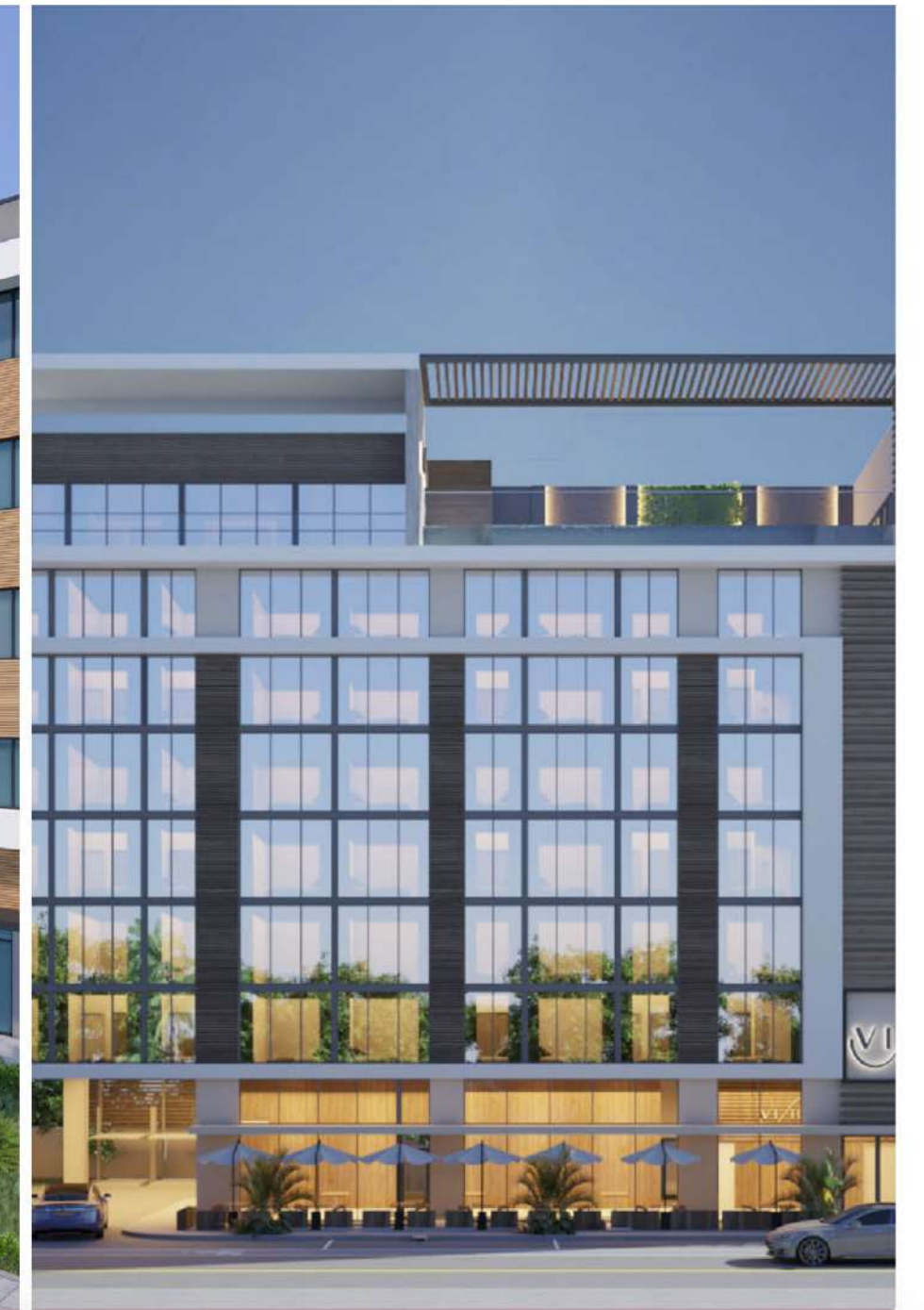
VISIONS PHASE I & II | ORLANDO



VISIONS PHASE III | ORLANDO



VISIONS PHASE V | ORLANDO



VISIONS BRICKELL | MIAMI

[← ATRÁS](#)

[VOLVER A NUESTRO EQUIPO »](#)



# CONCEPTO TALLER DE ARQUITECTURA

Concepto Taller de Arquitectura es una firma de bienes raíces, arquitectura y diseño fundada en Ciudad de México en 2011, enfocada en satisfacer a sus clientes en la construcción y transformación de sus espacios.

La propuesta de CTA es personalizada y brinda una relación transparente para lograr objetivos funcionales y de calidad. Integran a su equipo el diseño arquitectónico, diseño de interiores, gestión de proyectos, financiamiento y operaciones.

[SIGUIENTE >](#)

---



# TRAYECTORIA



LAS QUINTAS



PRIVEE



CHE



TORRE MIRAVISTA



CH 28

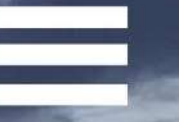


CORP SLP

[← ATRÁS](#)

[VOLVER A NUESTRO EQUIPO »](#)





SOLICITE UNA REUNION PRESENCIAL O  
VIRTUAL PARA CONOCER MAS ACERCA DE  
VISIONS EN BRICKELL STATION

EXPLORAR »



## GABRIELA CARDENAS

COMMERCIAL DIRECTOR

[EMAIL](#)



## CHRISTIANNE LEON

SALES DIRECTOR MIAMI

[AGENDAR](#) | [EMAIL](#)



## MARGOT HART

BROKER ASSOCIATE

[AGENDAR](#)



## DANIELLE MARTINS

BROKER ASSOCIATE

[AGENDAR](#) | [EMAIL](#)

[← ATRÁS](#)

---

[SIGUIENTE >](#)

---



# VISIONS

AT BRICKELL STATION

DIRECCIÓN: 1136 SE 3 AVE, MIAMI FL

[← ATRÁS](#)

