



# WINDSOR

— *Cay Resort*

SPA



# Por qué Orlando

- La ciudad más visitada de los Estados Unidos con un total de 80 millones de visitantes anuales
  - Temporada de turismo todo el año, con gran variedad de ofertas en línea de alojamientos para vacacionar y sitios para hacer su reserva
- Fue nombrada una de las ciudades con crecimiento más rápido en los Estados Unidos por la Revista Forbes
  - Industrias predominantes: Aeronáutica y Defensa, Turismo, Tecnología
  - Segundo centro de convención más grande de los Estados Unidos
- Aeropuerto internacional en expansión
  - Principal puerta de entrada mundial, con alrededor de 135 destinos domésticos e internacionales
  - Considerado el aeropuerto Número 1 en Florida, es el décimo aeropuerto más concurrido en los Estados Unidos
- Hogar del famoso Walt Disney World Resort® y de los parques temáticos, Universal Orlando®, SeaWorld Orlando®, LEGOLAND Florida Resort® y muchos más!
- Entretenimiento y compras de primera clase
- Clima favorable todo el año
- Cercanía a las playas de la costa este y oeste





# Por qué el Windsor Cay Resort

- Comodidades del resort en el complejo
- Marca reconocida a nivel mundial
- Área vigilada y atendida las 24 horas
- A minutos de atracciones a nivel mundial
- Disposición de pisos para facilitar los alquileres/las devoluciones
- Funcionalidades principales del alojamiento
  - Techo de tejas
  - Piscina climatizada privada
  - Dormitorios 5, 6, y 7 con piscina de 12'x 24'
  - Dormitorios 8, 9, y 10 con piscina de 12'x 26'
  - Unidades residenciales con piscinas de 7.5' x 18'
  - Pavimiento y decks de piscina de ladrillos
  - Electrodomésticos de acero inoxidable
  - Espacio de almacenamiento para los dueños
  - Granito y azulejos en las cocinas y todos los baños
  - Se incluyen persianas
  - Terraza cubierta con cerco de seguridad para niños
  - Lavadora y secadora



# Ubicación Perfecta

Windsor Cay Resort se encuentra perfectamente ubicado, a 8 millas de Disney



# Comodidades Incomparables

Nuestros huéspedes se enamorarán de su lugar vacacional Y de cómo disfrutan sus vacaciones. Windsor Island Resort le ofrece incomparables casas en alquiler temporal, ¡diseñadas especialmente para usted! En los cargos de la asociación de propietarios de Windsor Island Resort se incluye:

## La Asociación de Propietarios incluye:

- Mantenimiento completo del parque, que incluye sistema de riego
- Internet de alta velocidad y TV por cable
- Recolección de residuos diarios

Para obtener información sobre los Costos de la Asociación de Propietarios, por favor contacte a un Representante de Ventas.

## Ubicación, Ubicación, Ubicación



# Comodidades que le ofrece Windsor Cay Resort



# Mapa del sitio

Windsor Cay Resort se encuentra perfectamente ubicado, a 8 millas de Disney

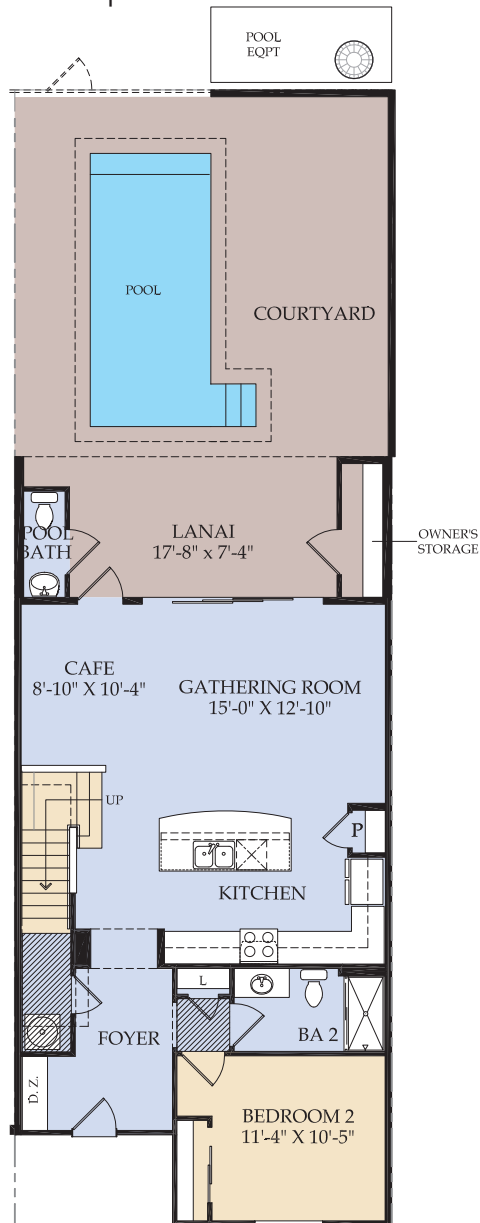




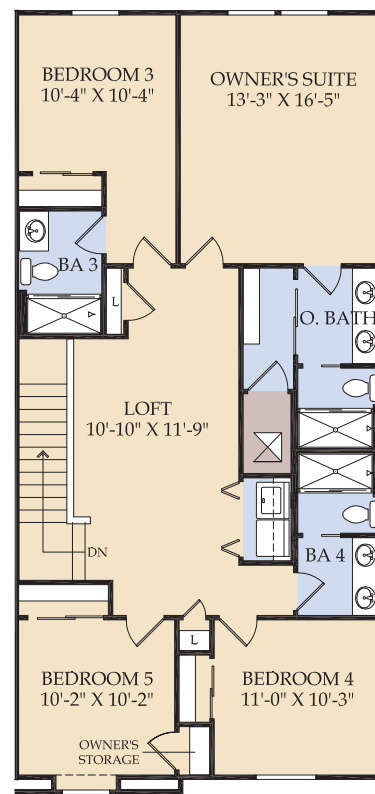
# Unidad residencial Castaway

210 Metros cuadrados - 2,263 Pies cuadrados | 5 Dormitorios | 4,5 Baños

Primer piso



Segundo piso



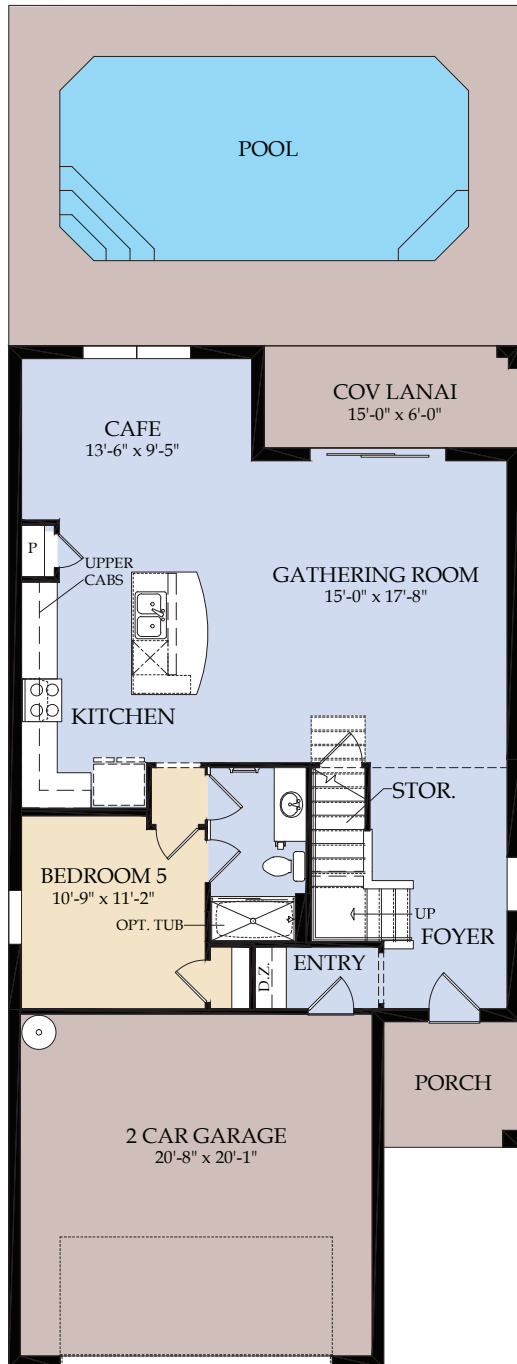
Unidades interiores y exteriores disponibles



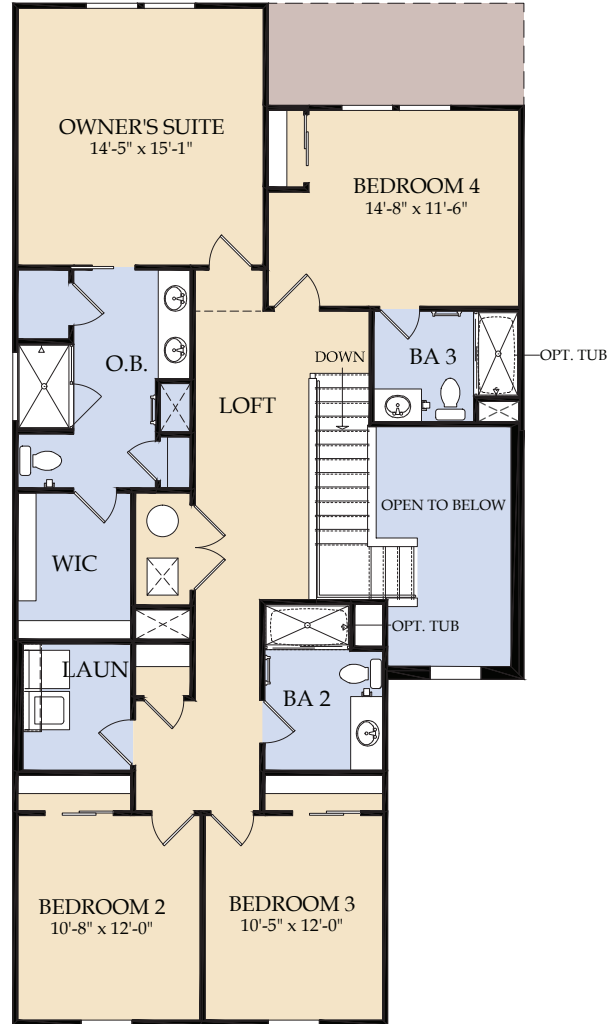
# Winstone

231 Metros cuadrados - 2,490 Pies cuadrados | 5 Dormitorios | 4 Baños

Primer piso



Segundo piso



Winstone



MD1

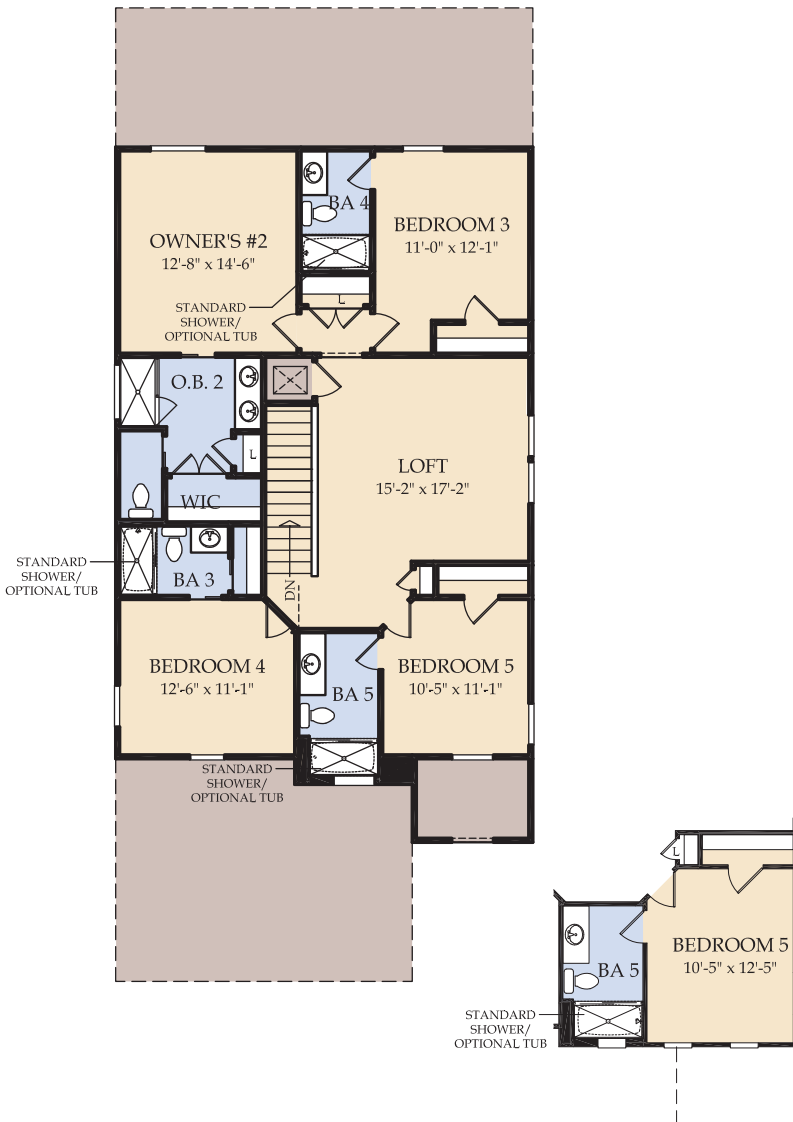
# Lakeshore

240 Metros cuadrados - 2,587 Pies cuadrados | 5 Dormitorios | 5,5 Baños

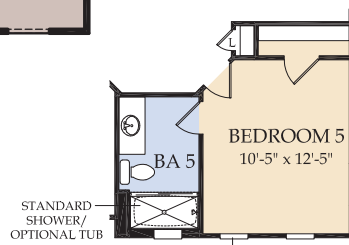
Primer piso



Segundo piso



Bedroom 5 and Bath 5 ILO Game Room Option Elevation (FM2C/D)



# Lakeshore

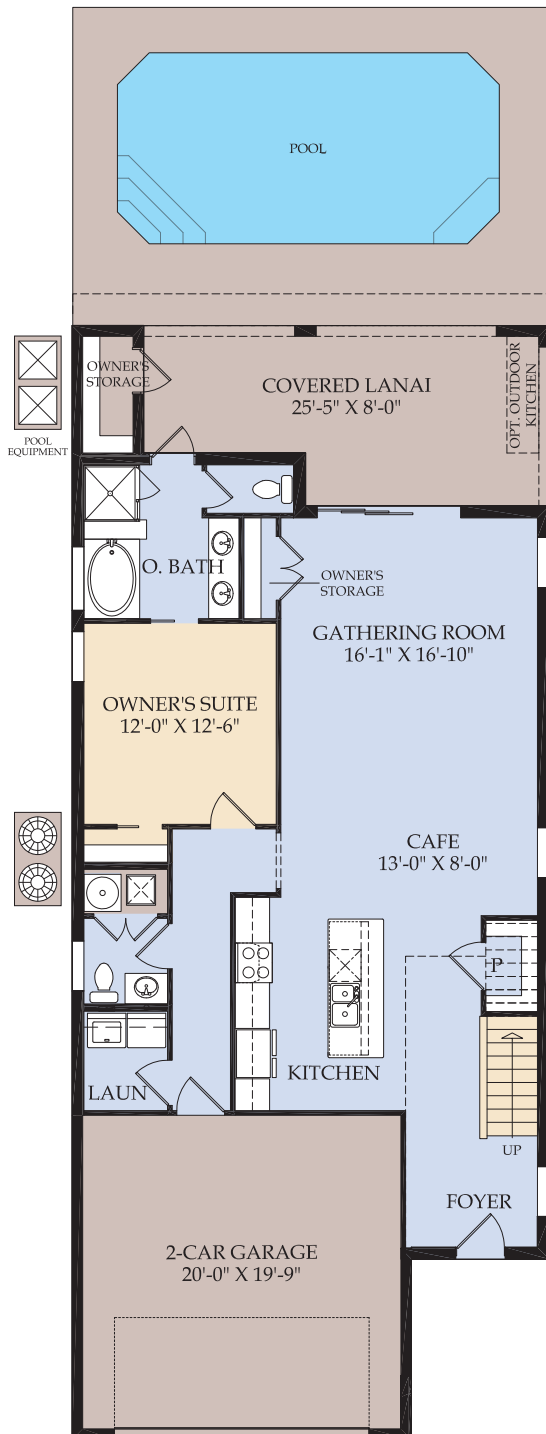


MD1

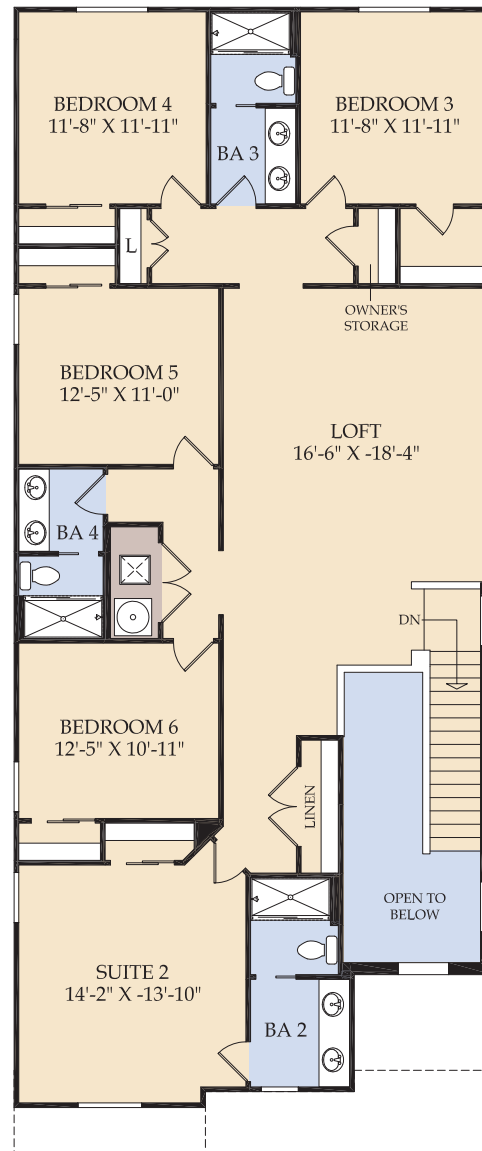
# Hideaway

289 Metros cuadrados - 3,117 Pies cuadrados | 6 Dormitorios | 4,5 Baños

Primer piso



Segundo piso



# Hideaway



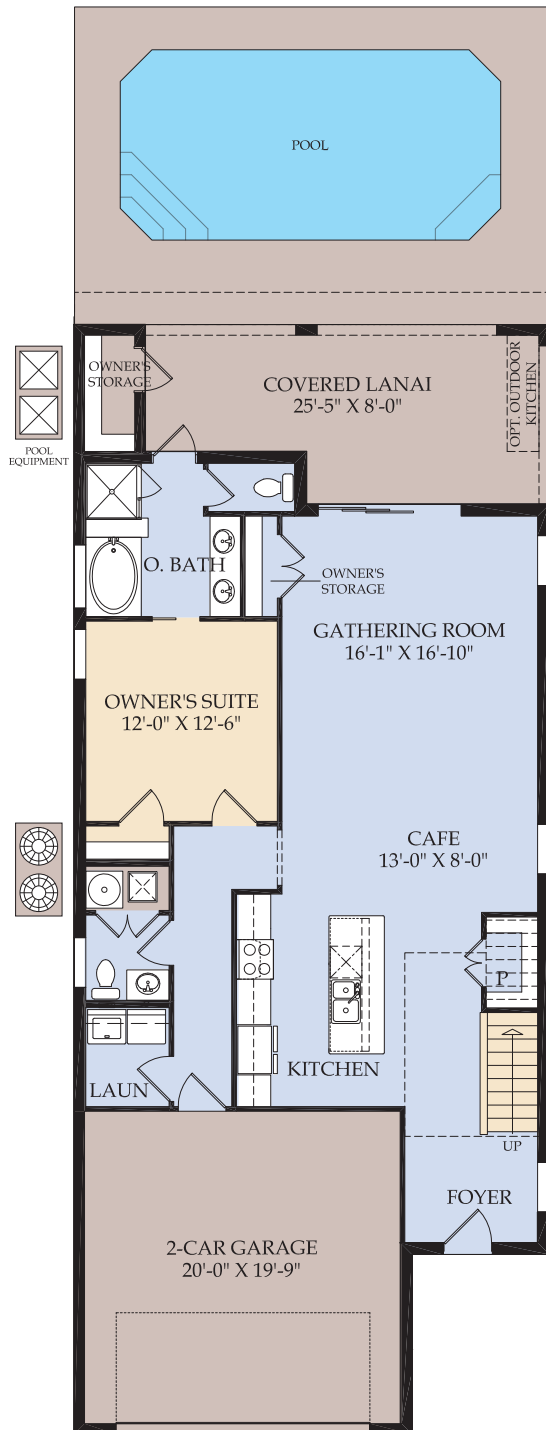
FM3



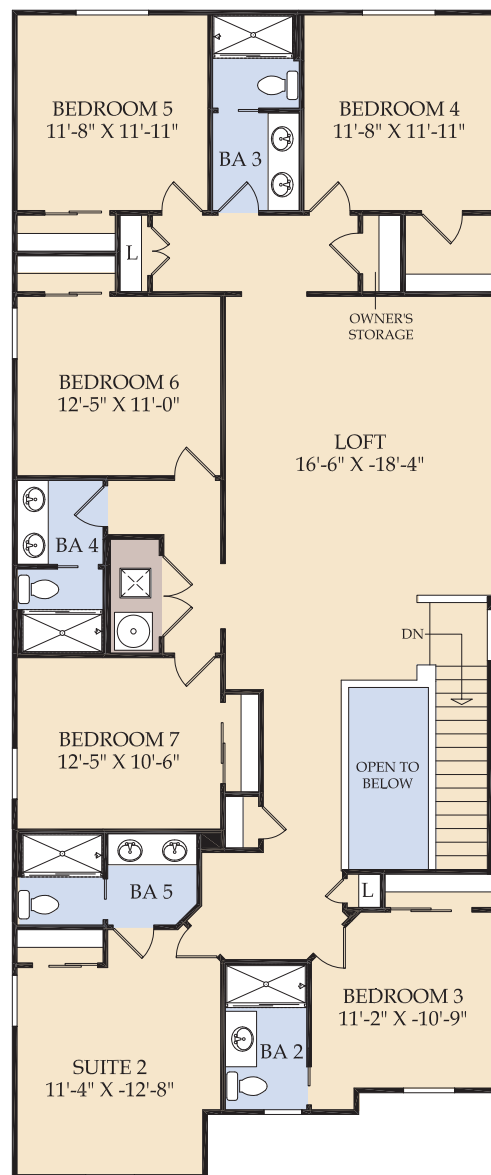
# Seashore

304 Metros cuadrados - 3,281 Pies cuadrados | 7 Dormitorios | 5,5 Baños

Primer piso



Segundo piso





Seashore

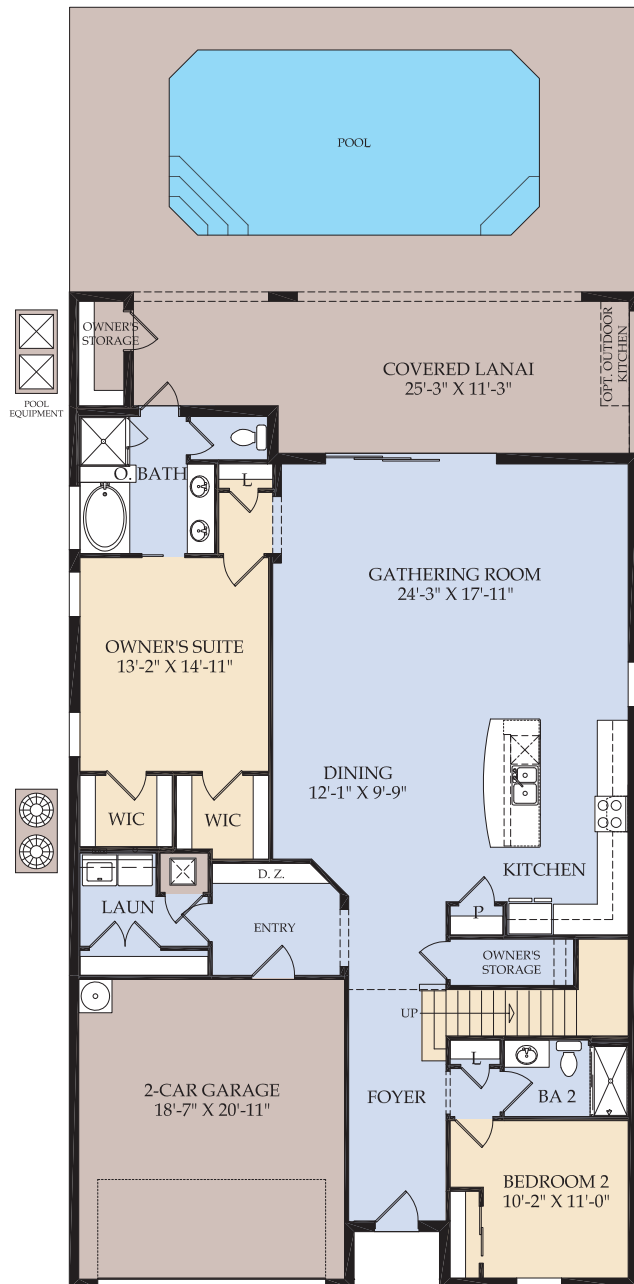


MD1

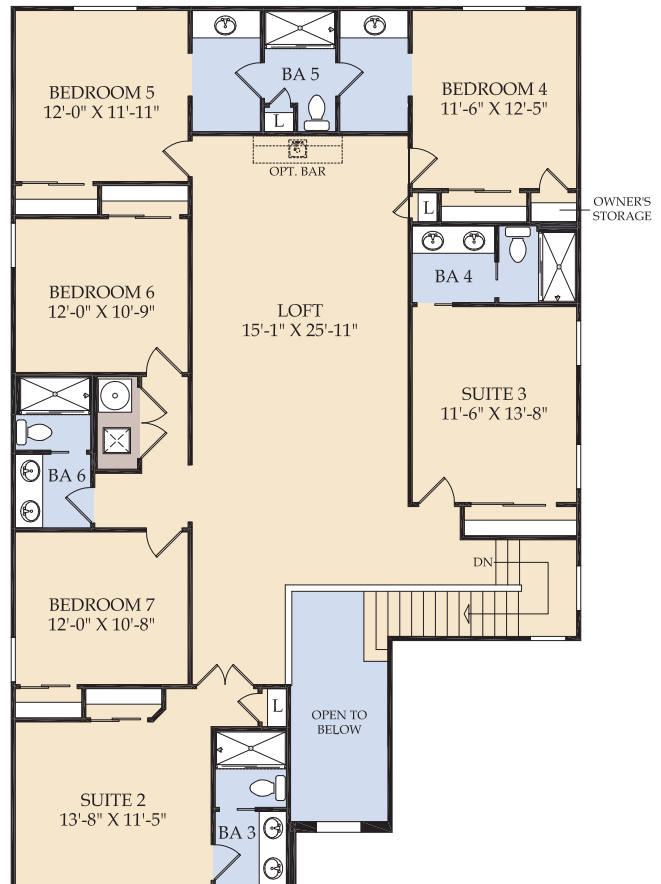
# Baymont

374 Metros cuadrados - 4,034 Pies cuadrados | 8 Dormitorios | 6 Baños

Primer piso



Segundo piso



# Baymont



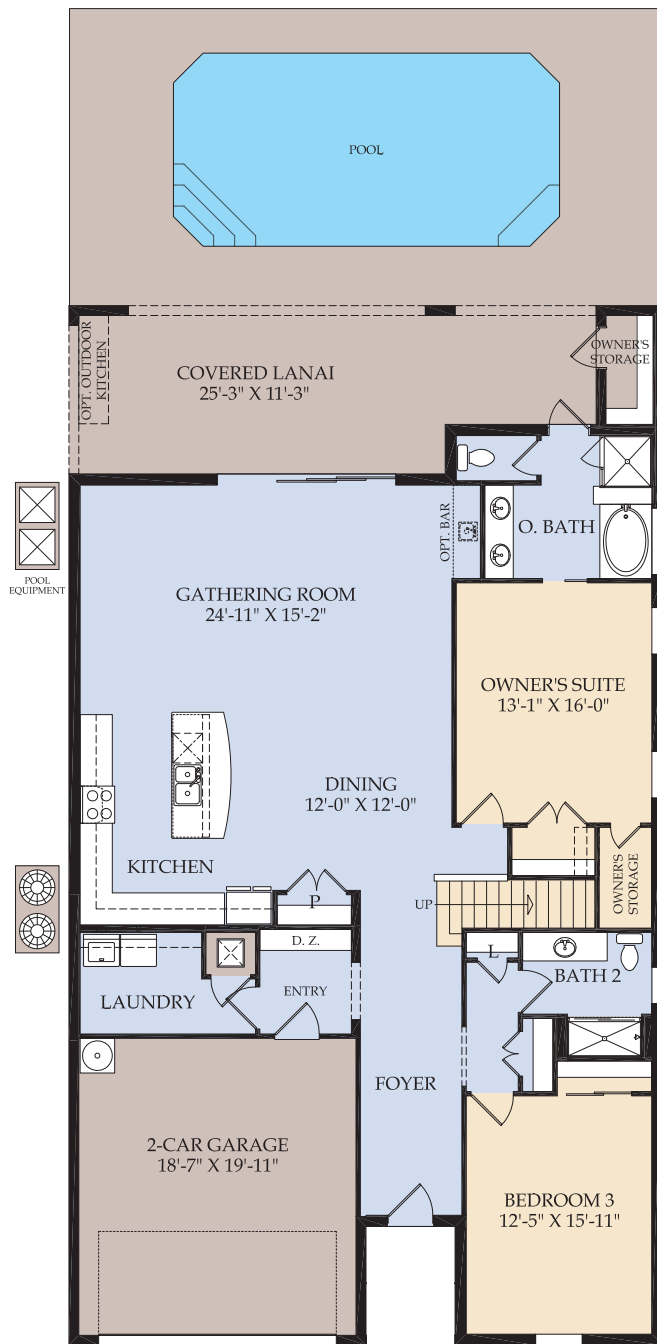
CO3



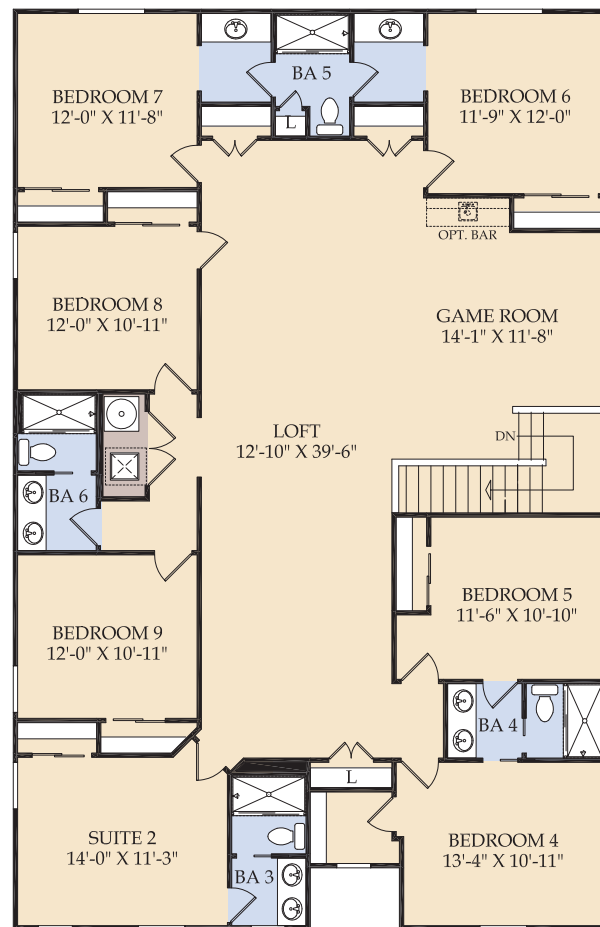
# Clearwater

408 Metros cuadrados - 4,398 Pies cuadrados | 9 Dormitorios | 6 Baños

Primer piso



Segundo piso





# Clearwater

---

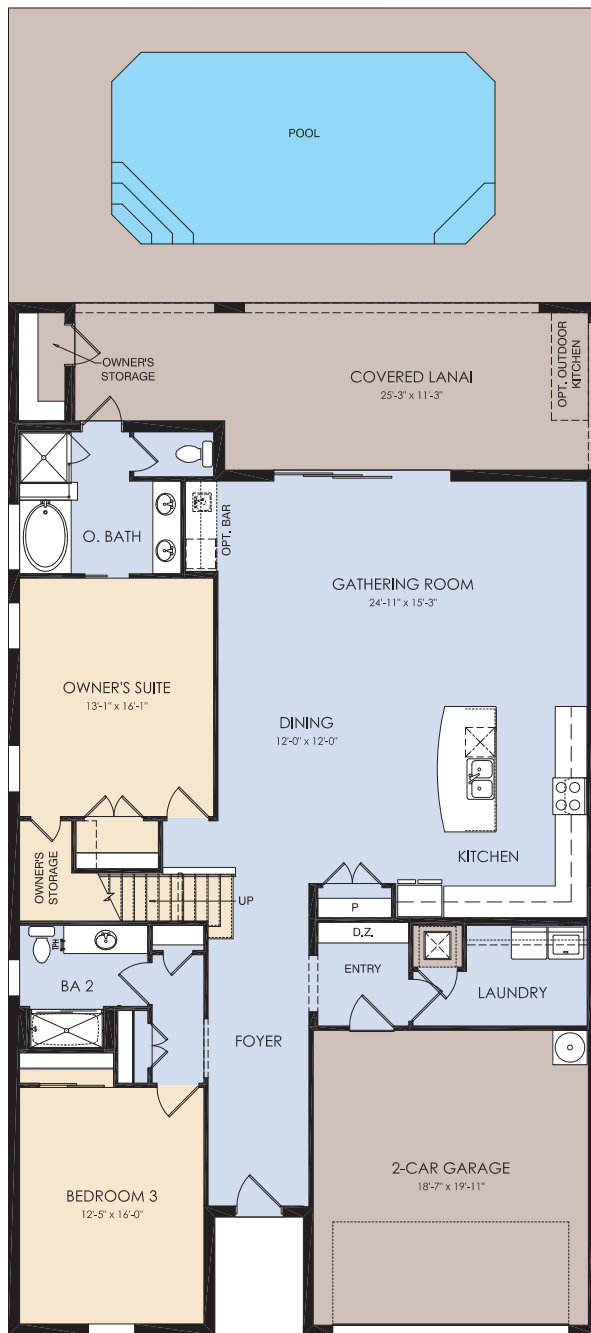


CO3

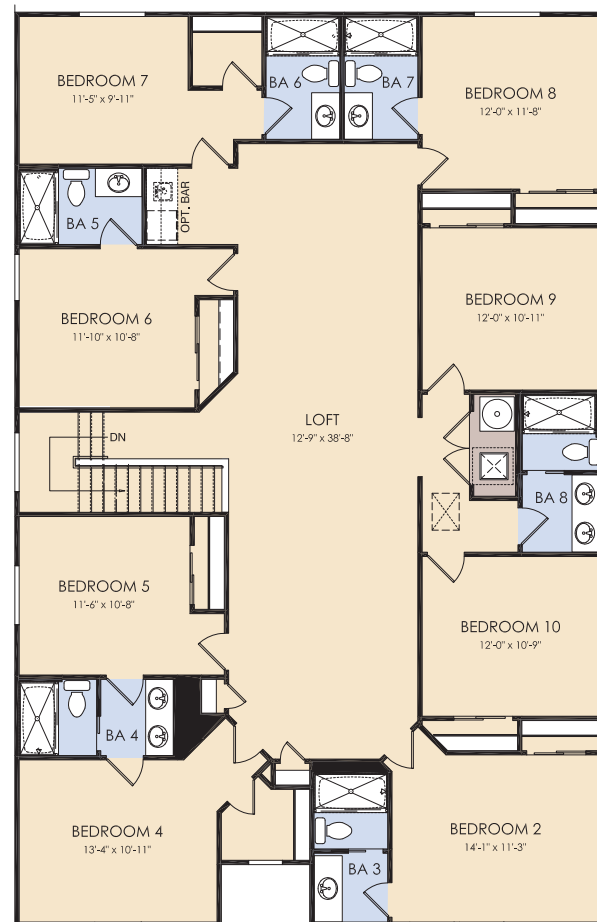
# Clearwater Grand

407 Metros cuadrados - 4,383 Pies cuadrados | 10 Dormitorios | 8 Baños

Primer piso



Segundo piso



# Clearwater Grand

---



MD1 \**Diseño alternativo del segundo piso.*