



**WINDSOR**  

---

*Island Resort*

**SPA**







# ¿Por qué Orlando?

- Es la ciudad más visitada de EE.UU., con 80 millones de visitantes anuales
  - Tiene una temporada de alquiler que dura todo el año con una gran variedad de sitios de reserva de arriendos y administración en línea
- Fue nombrada una de las ciudades de más rápido crecimiento en Estados Unidos por la revista Forbes
  - Industrias principales: Aeroespacial y Defensa, Turismo, Tecnología
  - Posee el segundo centro de convenciones más grande de EE.UU.
- Amplio aeropuerto internacional
  - Premier Global Gateway con más de 135 destinos nacionales e internacionales
  - Clasificado como el aeropuerto #1 en Florida y el décimo aeropuerto con mayor tráfico en EE.UU.
- Hogar del conocido Walt Disney World Resort® y parques temáticos, Universal Orlando®, SeaWorld Orlando®, LEGOLAND Florida Resort®, ¡y mucho más!
- Compras y entretenimiento de clase mundial
- Clima favorable durante todo el año
- Cerca de las playas de la costa este y oeste





## Por qué Windsor Island Resort

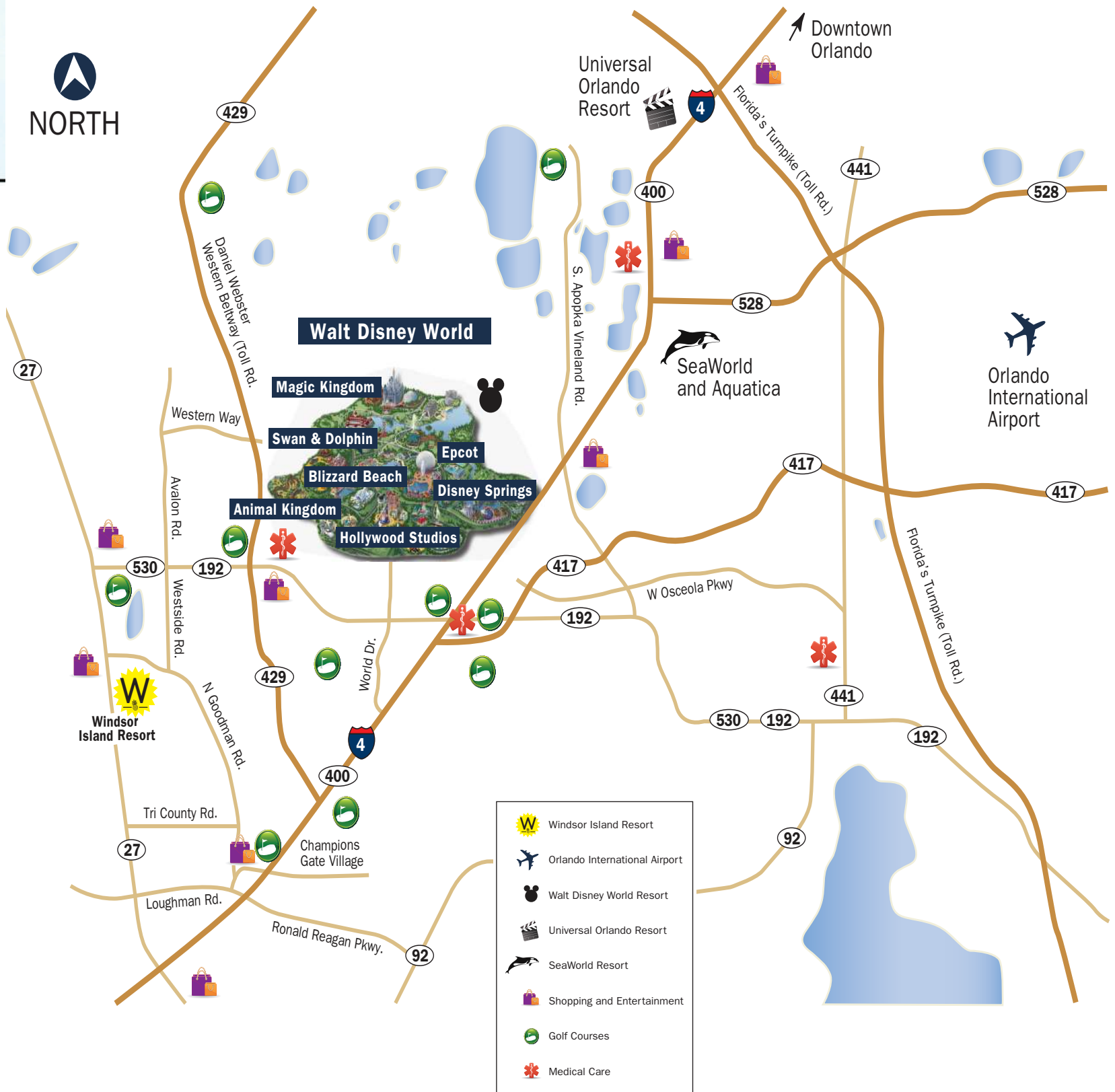
- Comunidad planificada de 617 unidades principales
- Servicios del resort en el sitio
- Reconocimiento internacional de la marca
- Comunidad cerrada con acceso vigilado las 24 horas
- A minutos de atracciones de clase mundial
- Planos para maximizar alquileres/retorno
- Características principales del hogar
  - Techo de tejas
  - Piscina privada climatizada
  - 5, 6, 7 dormitorios con piscina de 12' x 24'
  - 8, 9 y 10 habitaciones con piscina de 12' x 26'
  - Casas pareadas con piscina de 7,5' x 18'
  - Calzadas de adoquines y terrazas de piscinas
  - Electrodomésticos de acero inoxidable
  - Armario de almacenamiento para propietarios
  - Cocinas y baños con granito y azulejos
  - Se incluyen persianas
  - Terraza (Lanai) cubierta con valla de seguridad para niños
  - Lavadora y secadora





# Ubicación perfecta

Windsor at Westside está perfectamente ubicado a 8 millas de Disney





# Amenidades incomparables

Nuestros residentes se enamoran de donde vacacionan. Y cómo vacacionan. ¡Windsor Island Resort ofrece casas de vacaciones de alquiler a corto plazo diseñadas solo para usted!

Las tarifas de la asociación de propietarios de Windsor Island Resort incluyen lo siguiente:

## La asociación de propietarios incluye:

- Jardines totalmente mantenidos  
Incluyendo riego del césped
- Internet de alta velocidad y televisión por cable
- Eliminación diaria de basura con valet

Para conocer las tarifas de la Asociación de Propietarios de Viviendas, comuníquese con un Asesor de Ventas.

# Ubicación, ubicación, ubicación





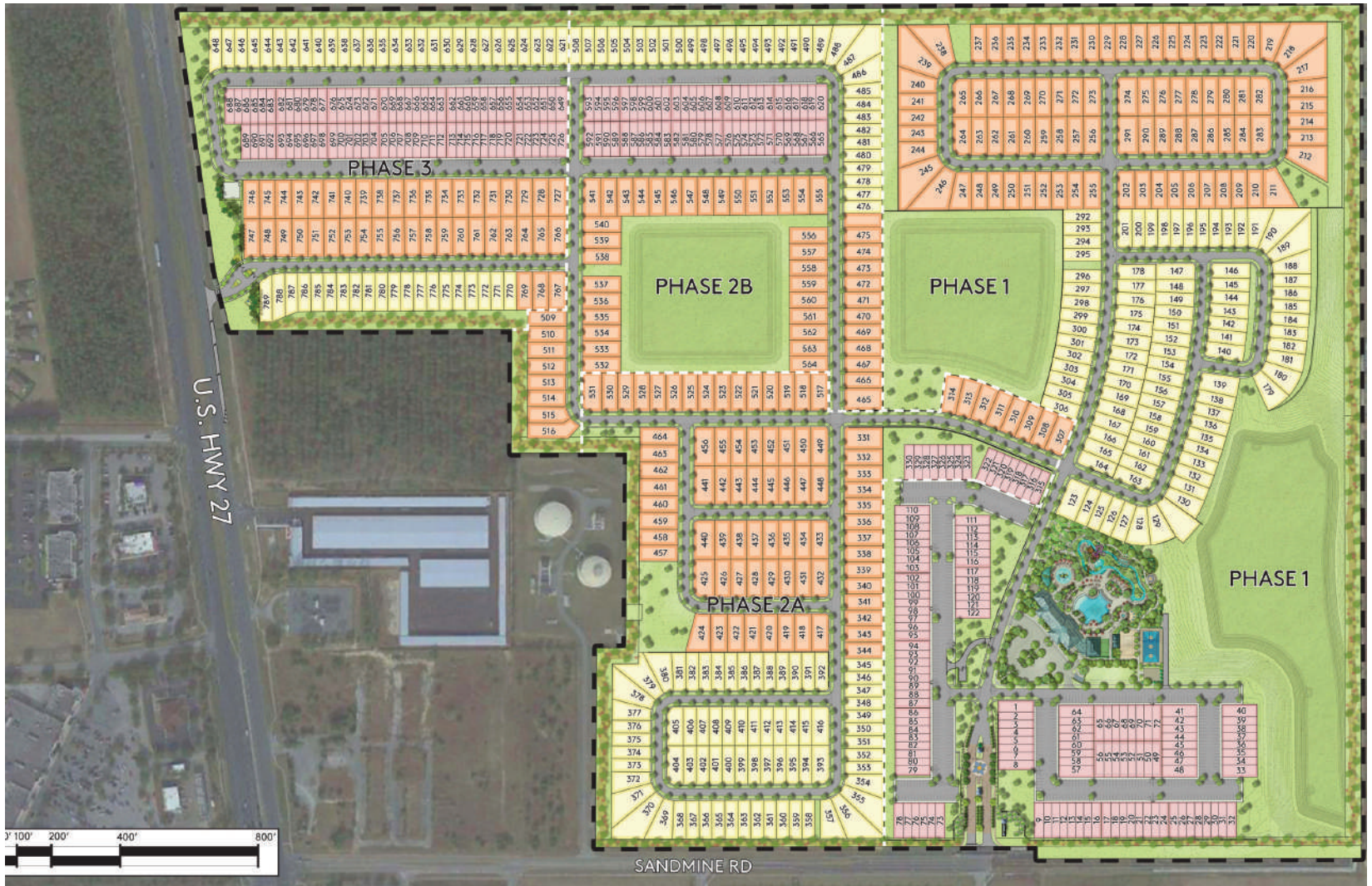
# Servicios de Windsor Island Resort





# Mapa del sitio

Windsor Island Resort está perfectamente ubicado a 8 millas de Disney

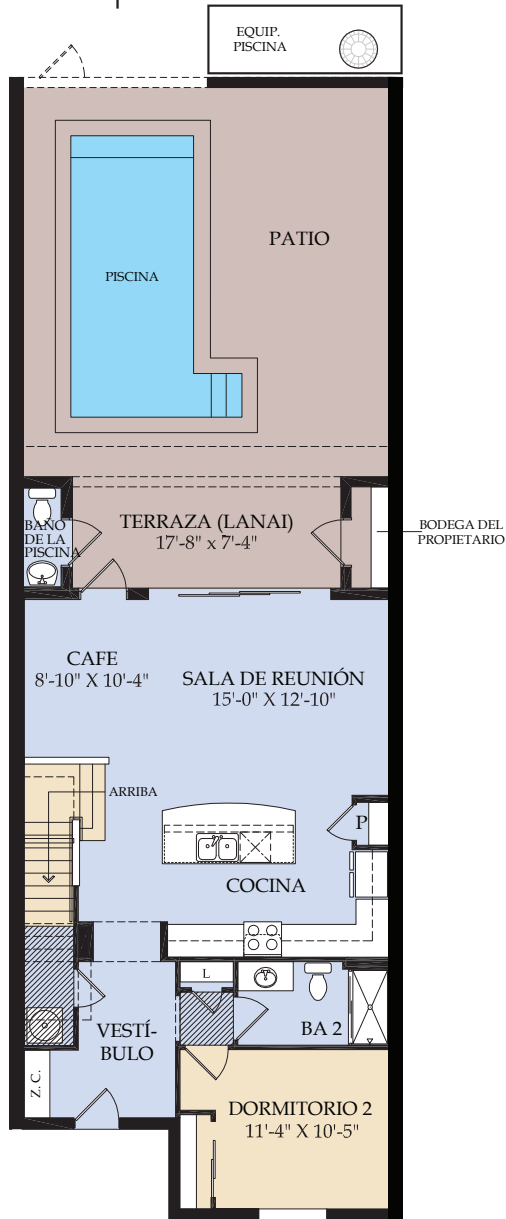




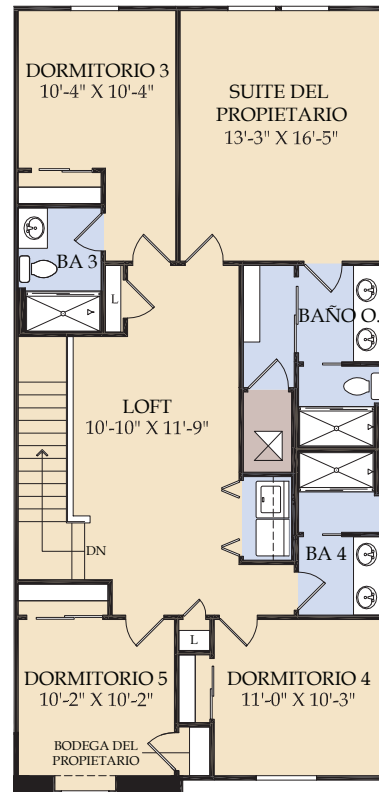
# Castaway Townhome

210 metros cuadrados - 2.263 pies cuadrados | 5 dormitorios | 4,5 baños

Primer piso



Segundo piso



Unidades interiores y exteriores disponibles

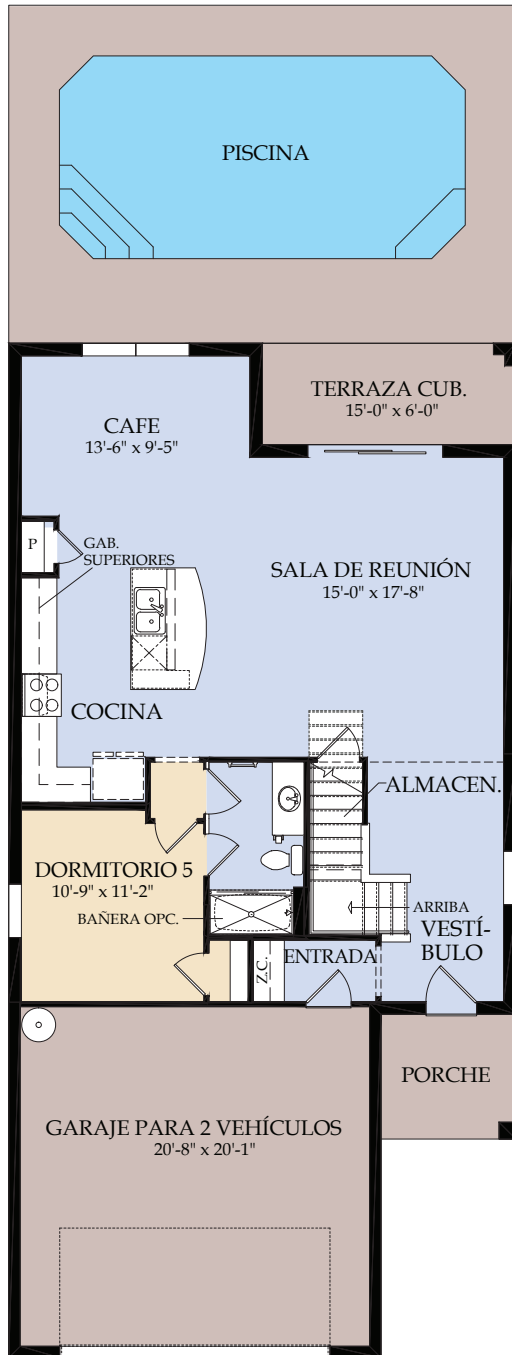




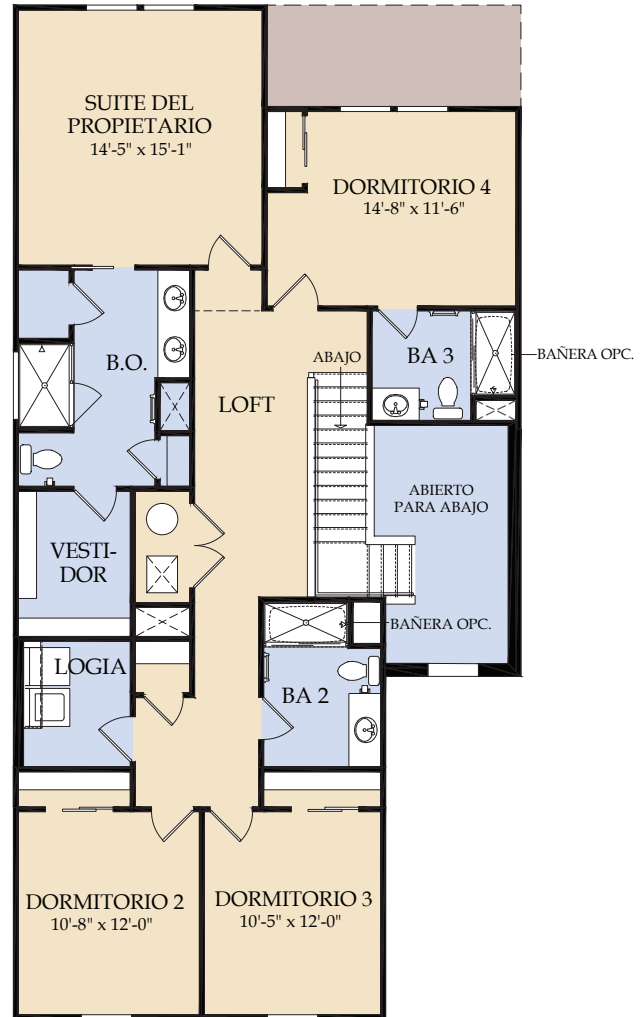
# Winstone

231 metros cuadrados - 2.490 pies cuadrados | 5 dormitorios | 4 baños

Primer piso



Segundo piso





Exteriores de Winstone



A (FM1A)



B (FM2A)



C (FM2C)

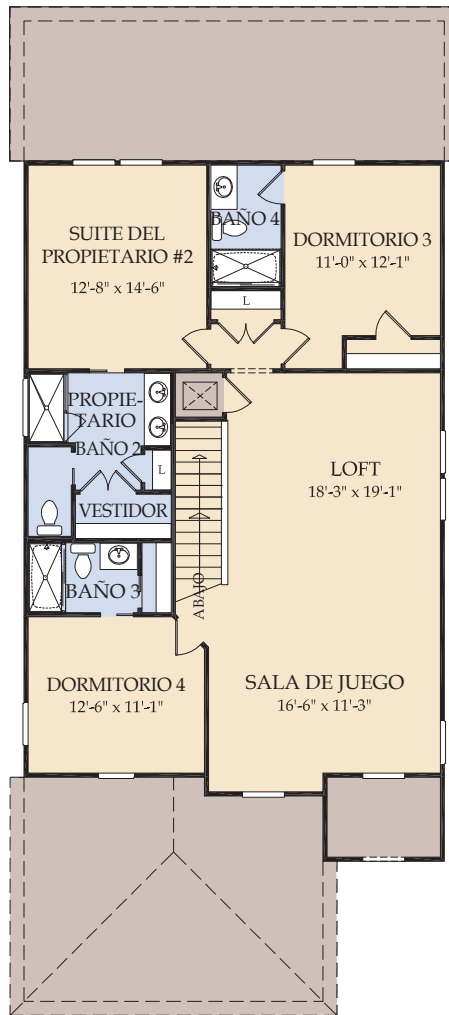
# Lakeshore

240 metros cuadrados - 2.587 pies cuadrados | 5 dormitorios | 5,5 baños

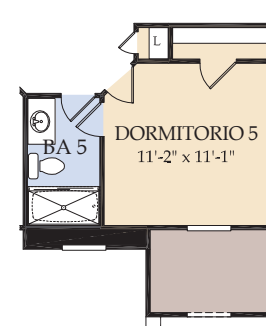
Primer piso



Segundo piso



Dormitorio 5 Sala de juegos ILO, elevaciones C y D



Dormitorio 5 Sala de juegos ILO, elevaciones A y B





## Exteriores de Lakeshore



A (FM2A)



B (FM2B)



C (FM2C)

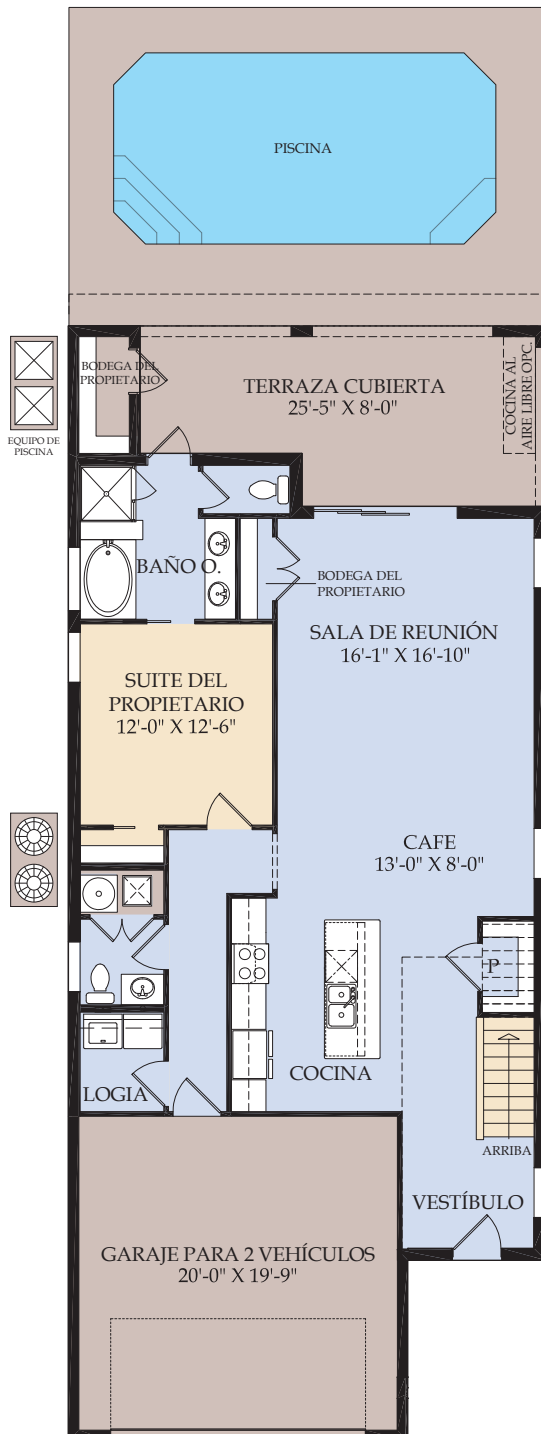


D (FM2D)

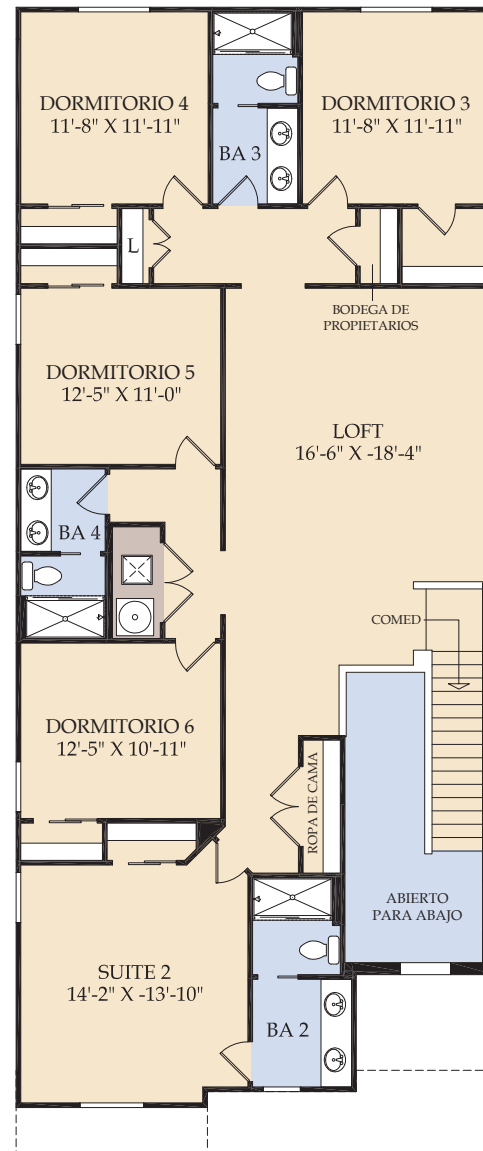
# Hideaway

289 metros cuadrados - 3.117 pies cuadrados | 6 dormitorios | 4,5 baños

Primer piso



Segundo piso







## Exteriores de Hideaway



A (FM2A)



B (FM2B)



C (FM2C)

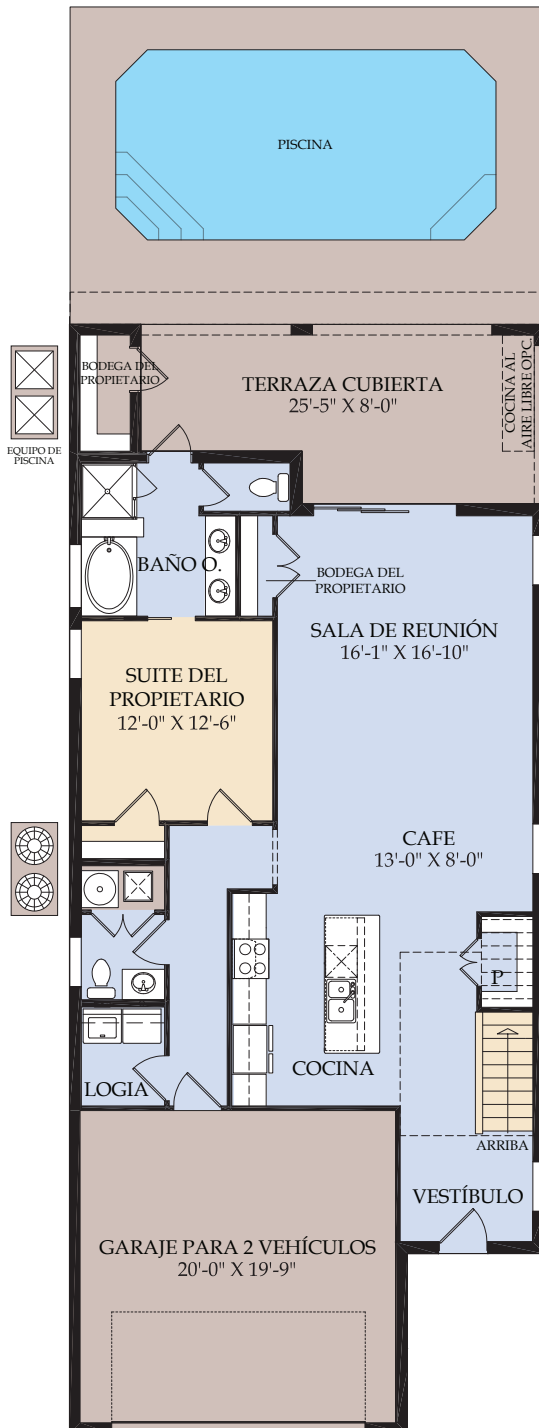


D (FM2D)

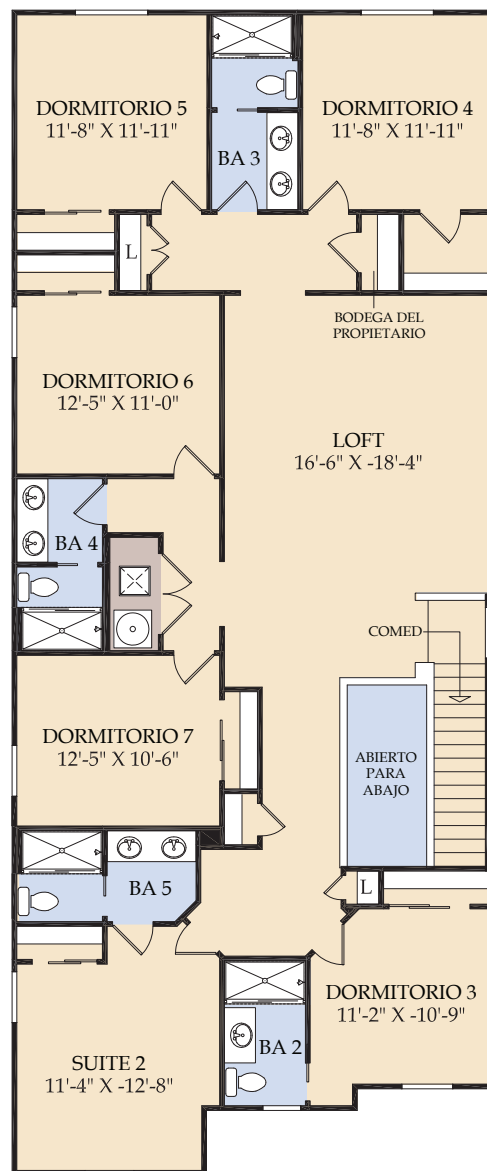
# Seashore

304 metros cuadrados - 3.281 pies cuadrados | 7 dormitorios | 5,5 baños

Primer piso



Segundo piso







## Exteriores de Seashore



A (FM2A)



B (FM2B)



C (FM2C)

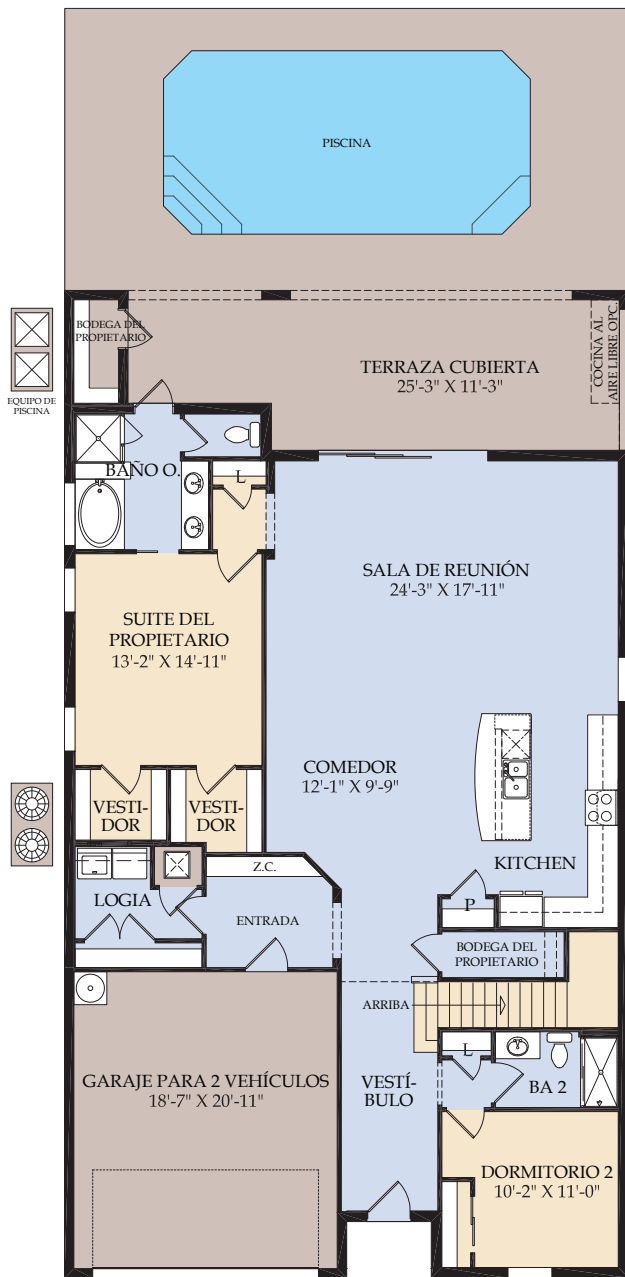


D (FM2D)

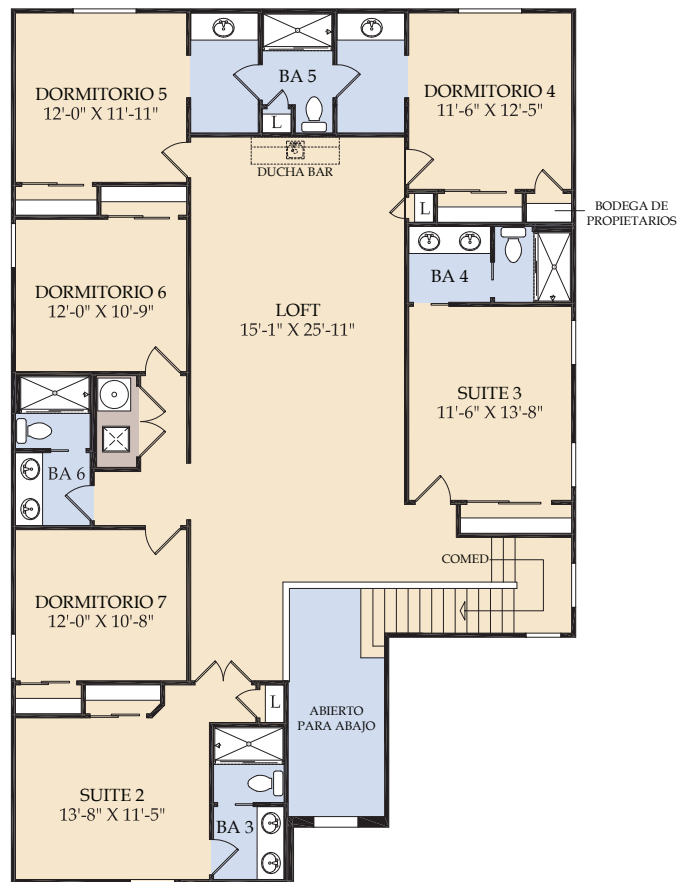
# Baymont

374 metros cuadrados - 4.034 pies cuadrados | 8 dormitorios | 6 baños

Primer piso



Segundo piso





Exteriores de Baymont



A (FM2A)



B (FM2B)



C (FM2C)

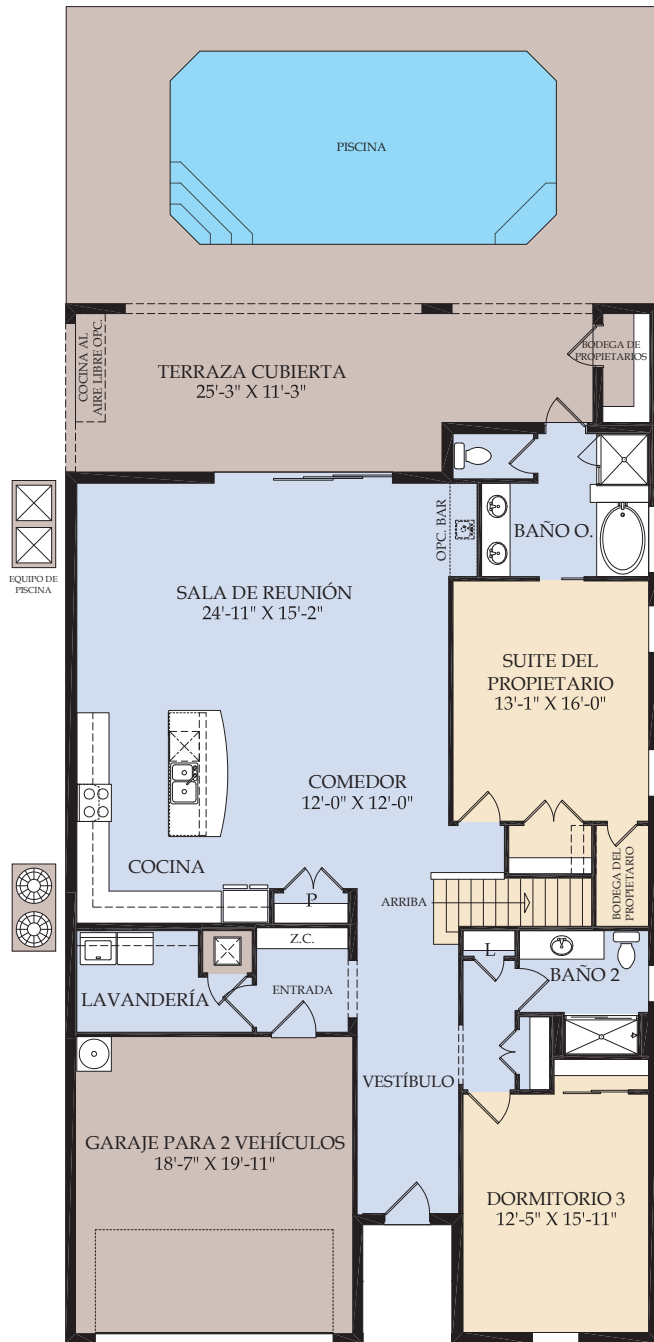


D (FM2D)

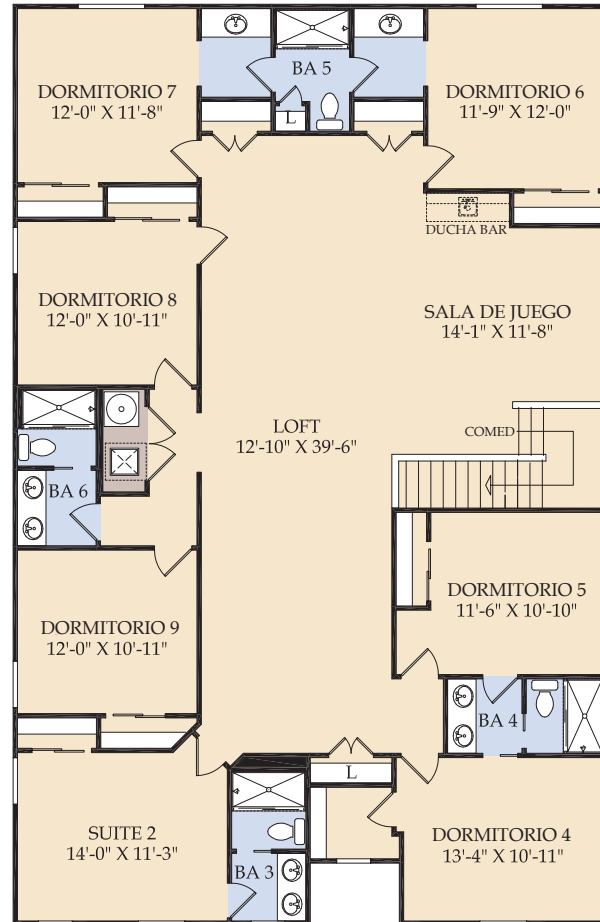
# Clearwater

408 metros cuadrados - 4.398 pies cuadrados | 9 dormitorios | 6 baños

Primer piso



Segundo piso







Exteriores de Clearwater



A (FM2A)



B (FM2B)



C (FM2C)

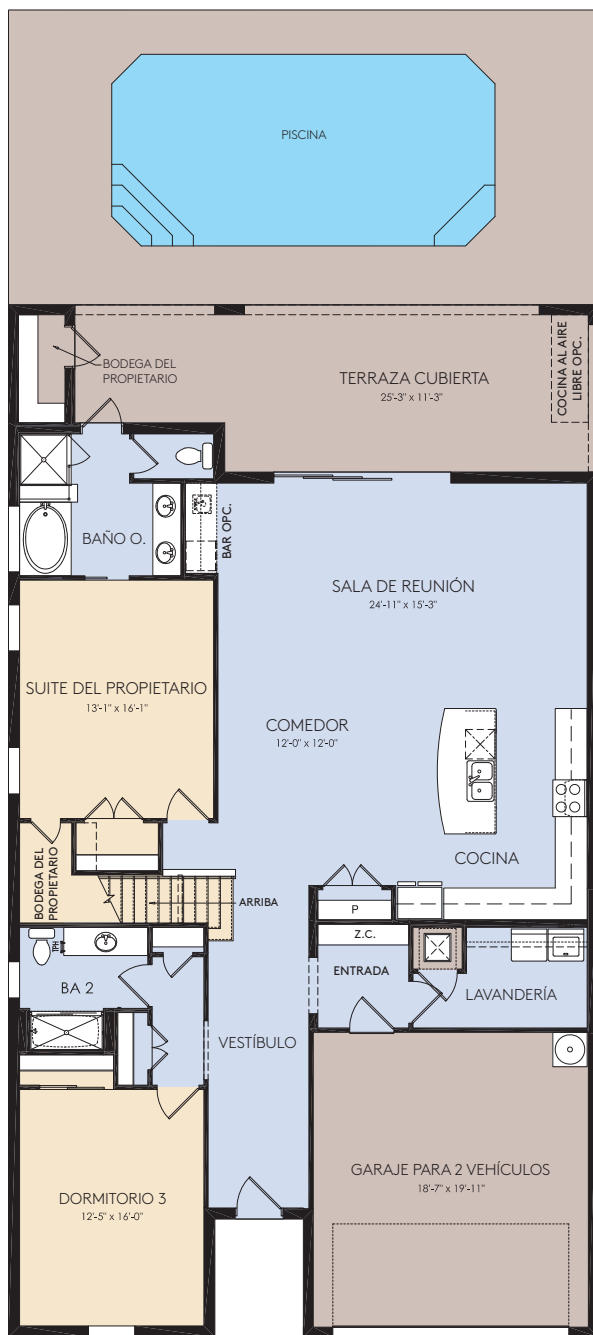


D (FM2D)

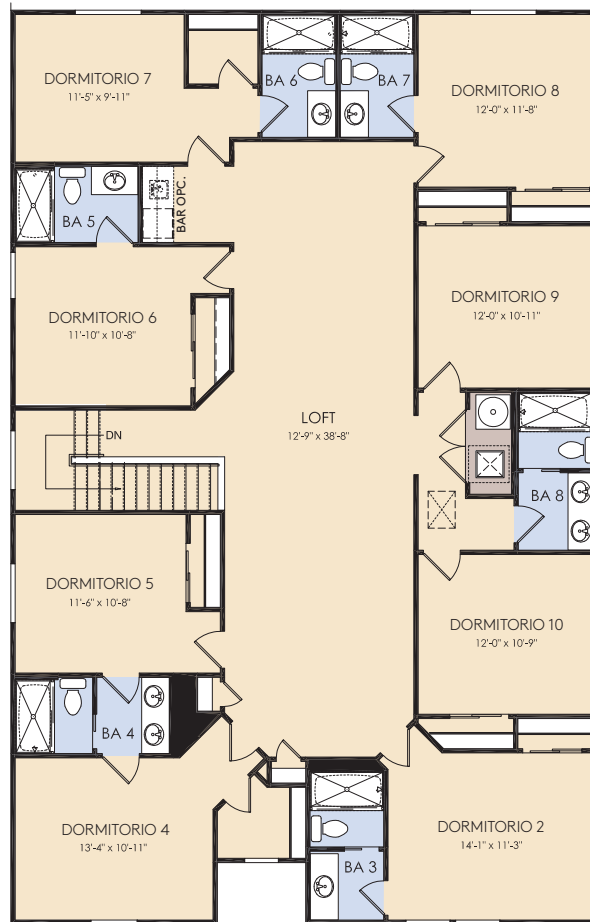
# Clearwater Grand

407 metros cuadrados - 4.383 pies cuadrados | 10 dormitorios | 8 baños

Primer piso



Segundo piso







## Clearwater Grand Exteriors



A (FM2A)



B (FM2B)



C (FM2C)



D (FM2D)



# WINDSOR

---

Island  Resort



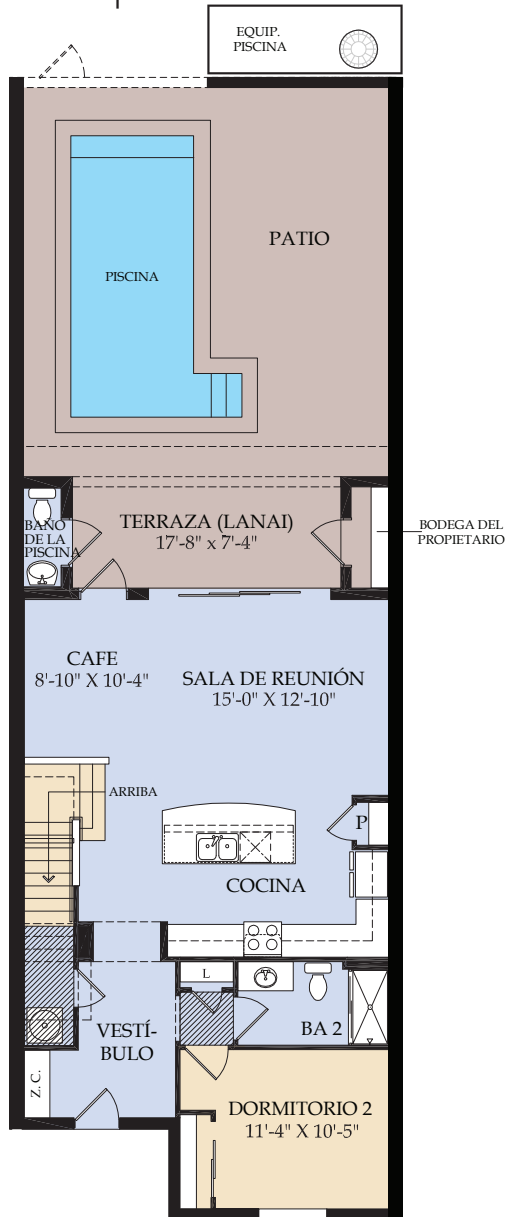
Sand Mine Rd y Westside Blvd. Kissimmee, FL 34747888-672-8177 [Pulte.com/WindsorIslandResort](http://Pulte.com/WindsorIslandResort)



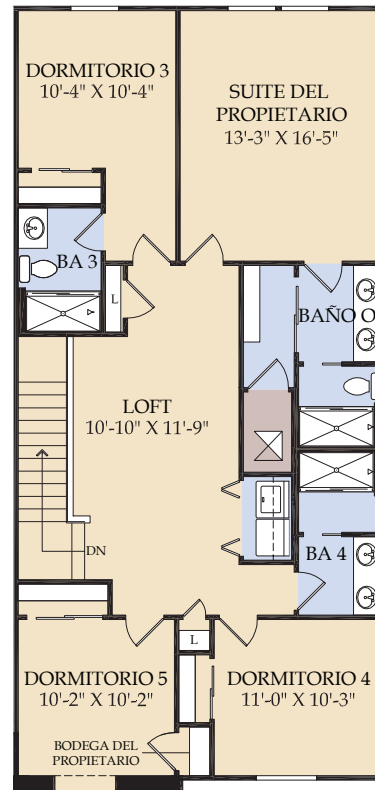
# Castaway Townhome

210 metros cuadrados - 2.263 pies cuadrados | 5 dormitorios | 4,5 baños

Primer piso



Segundo piso



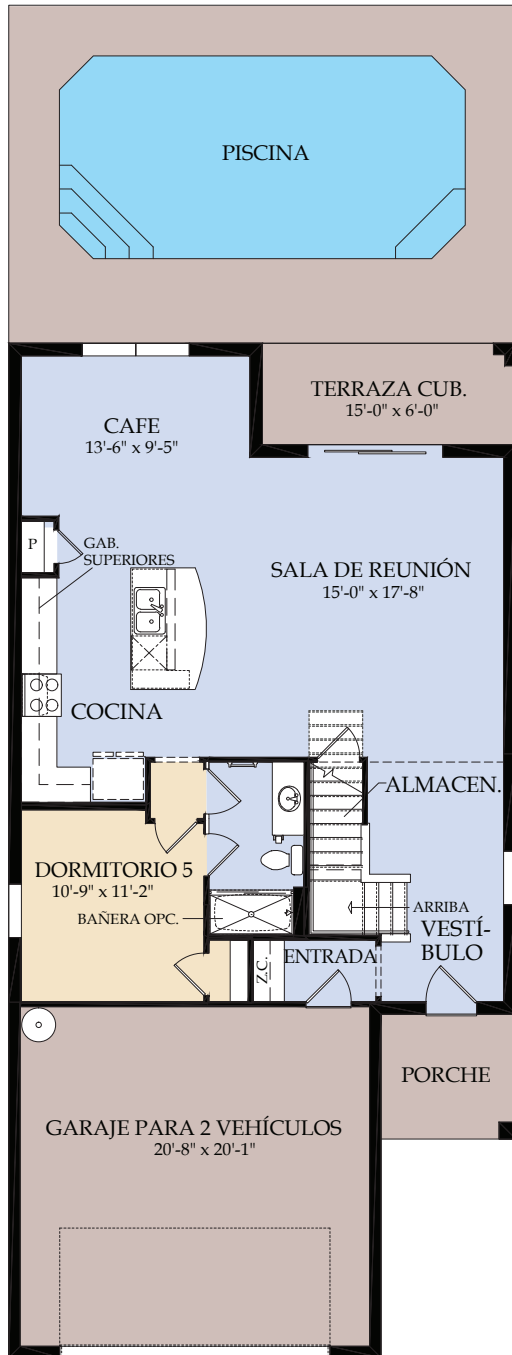
Unidades interiores y exteriores disponibles



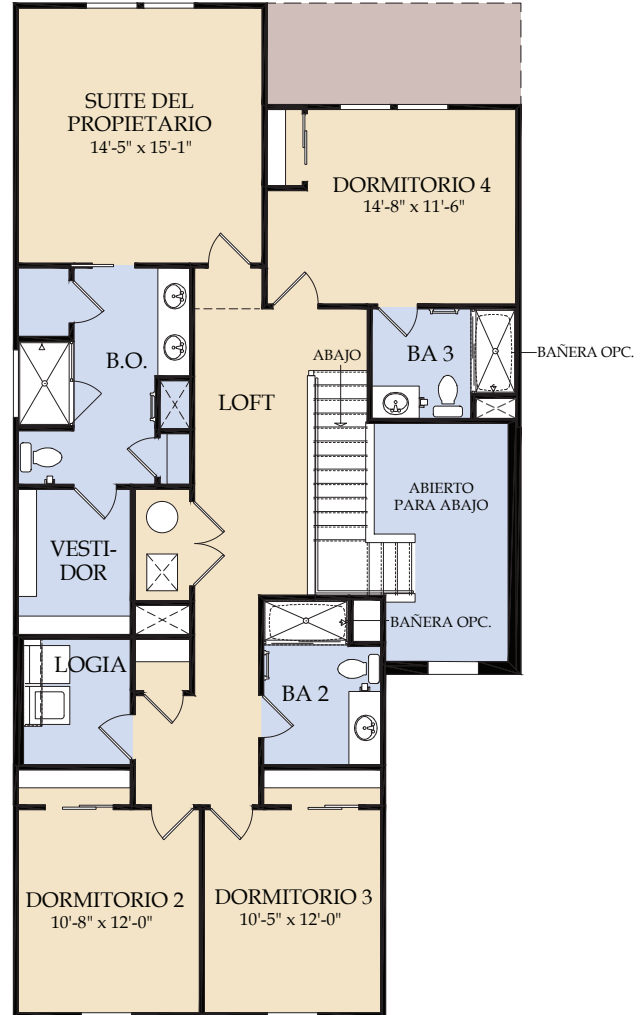
# Winstone

231 metros cuadrados - 2.490 pies cuadrados | 5 dormitorios | 4 baños

Primer piso



Segundo piso





Exteriores de Winstone



A (FM1A)



B (FM2A)



C (FM2C)

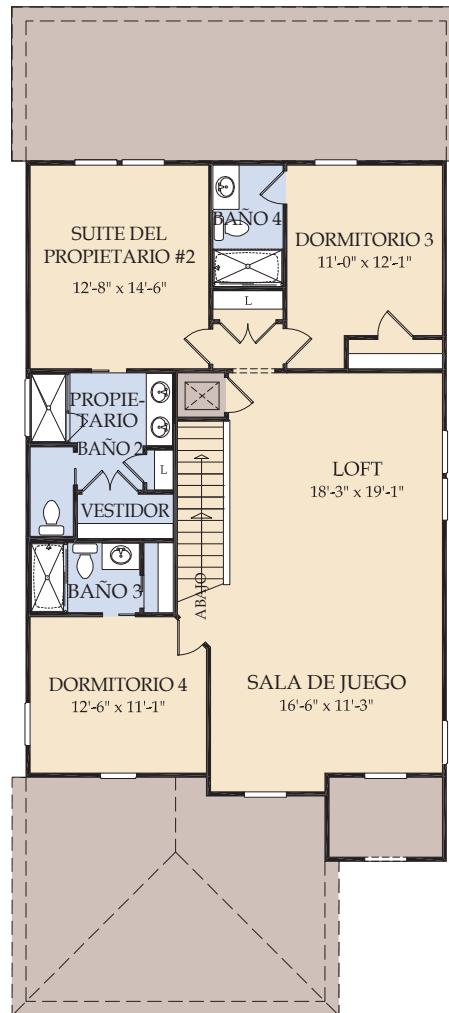
# Lakeshore

240 metros cuadrados - 2.587 pies cuadrados | 5 dormitorios | 5,5 baños

Primer piso



Segundo piso



Dormitorio 5 Sala de juegos  
ILO, elevaciones C y D

Dormitorio 5 Sala de juegos  
ILO, elevaciones A y B



## Exteriores de Lakeshore



A (FM2A)



B (FM2B)



C (FM2C)



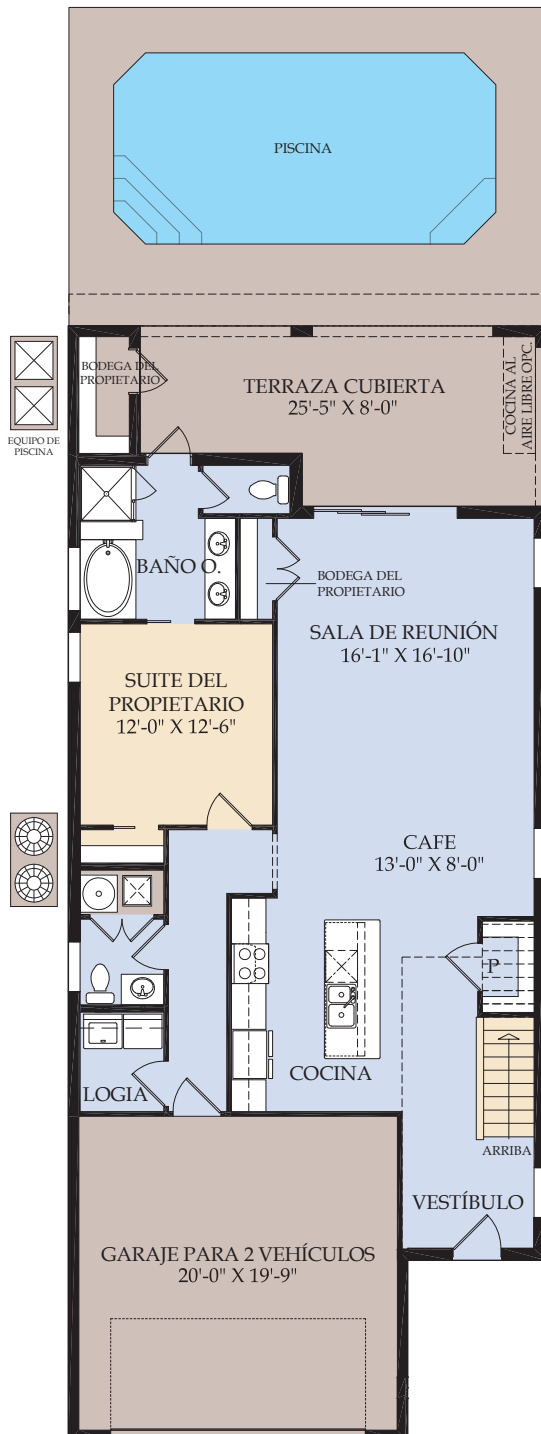
D (FM2D)



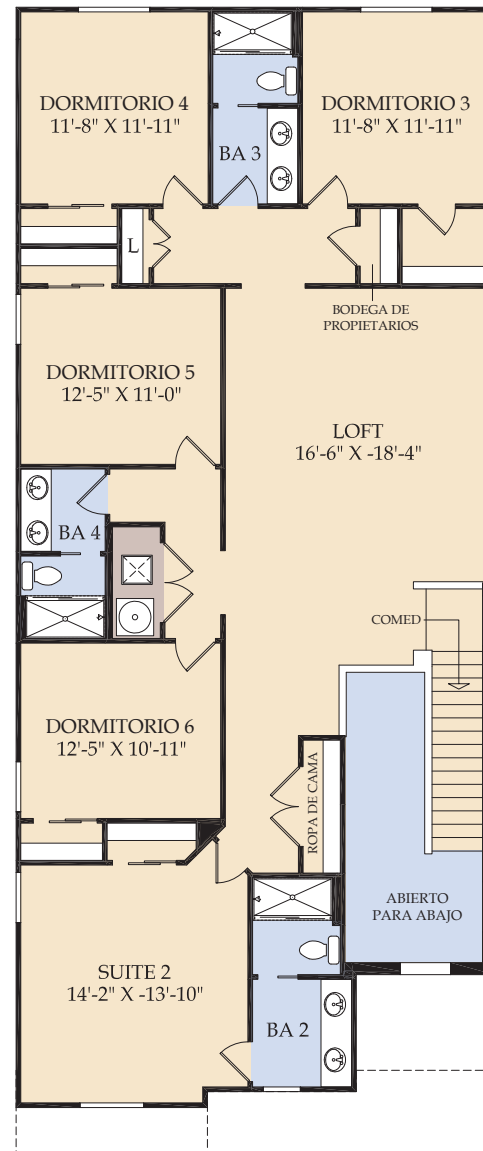
# Hideaway

289 metros cuadrados - 3.117 pies cuadrados | 6 dormitorios | 4,5 baños

Primer piso



Segundo piso





## Exteriores de Hideaway



A (FM2A)



B (FM2B)



C (FM2C)



D (FM2D)

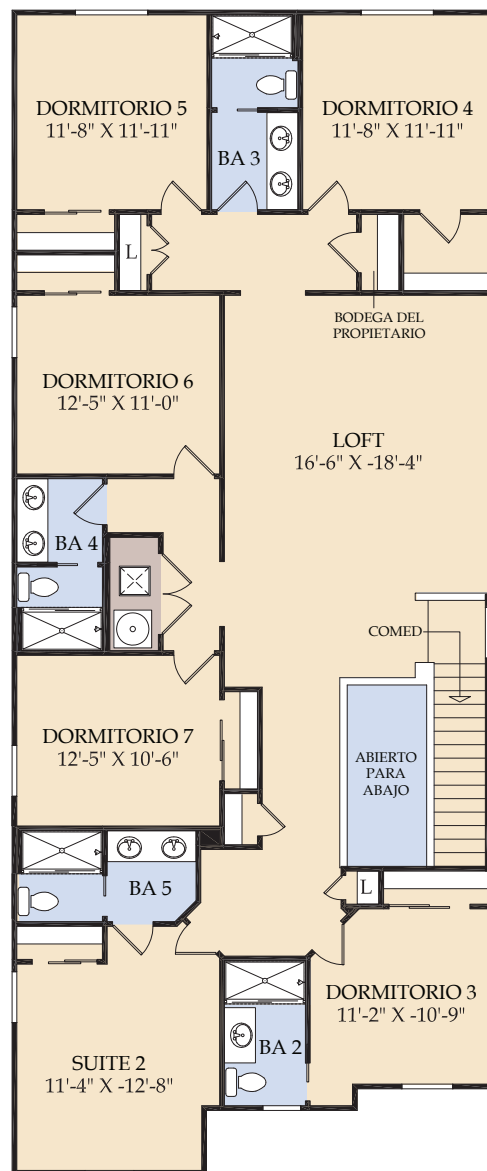
# Seashore

304 metros cuadrados - 3.281 pies cuadrados | 7 dormitorios | 5,5 baños

Primer piso



Segundo piso







## Exteriores de Seashore



A (FM2A)



B (FM2B)



C (FM2C)

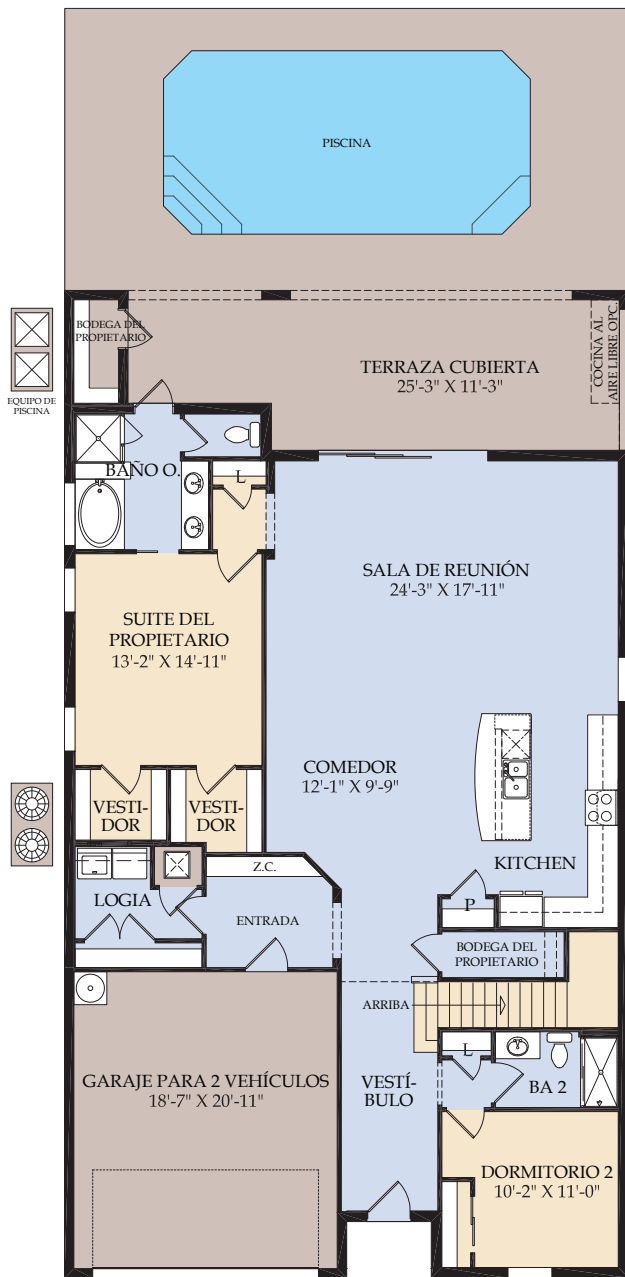


D (FM2D)

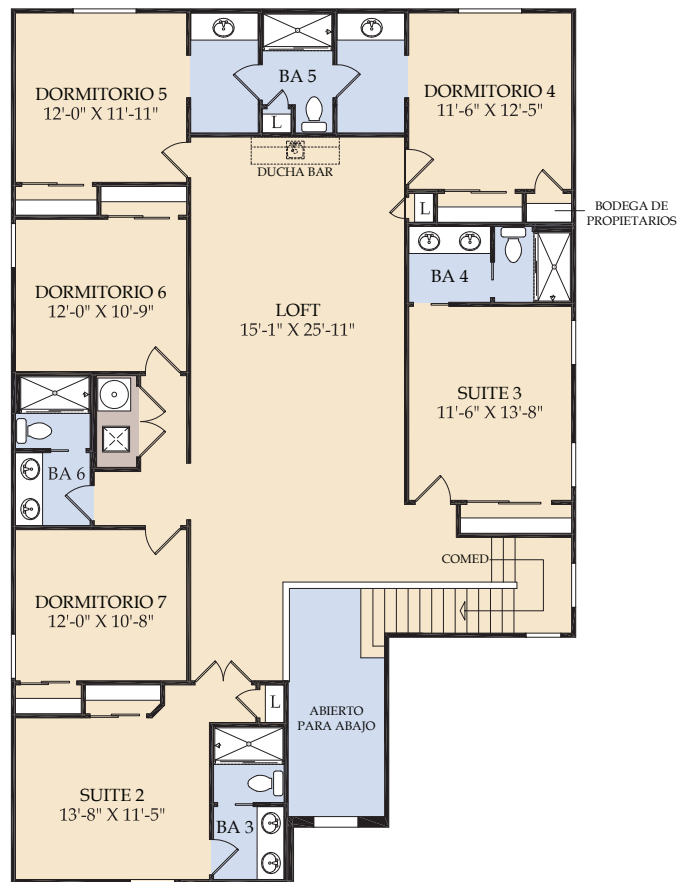
# Baymont

374 metros cuadrados - 4.034 pies cuadrados | 8 dormitorios | 6 baños

Primer piso



Segundo piso



Exteriores de Baymont



A (FM2A)



B (FM2B)



C (FM2C)



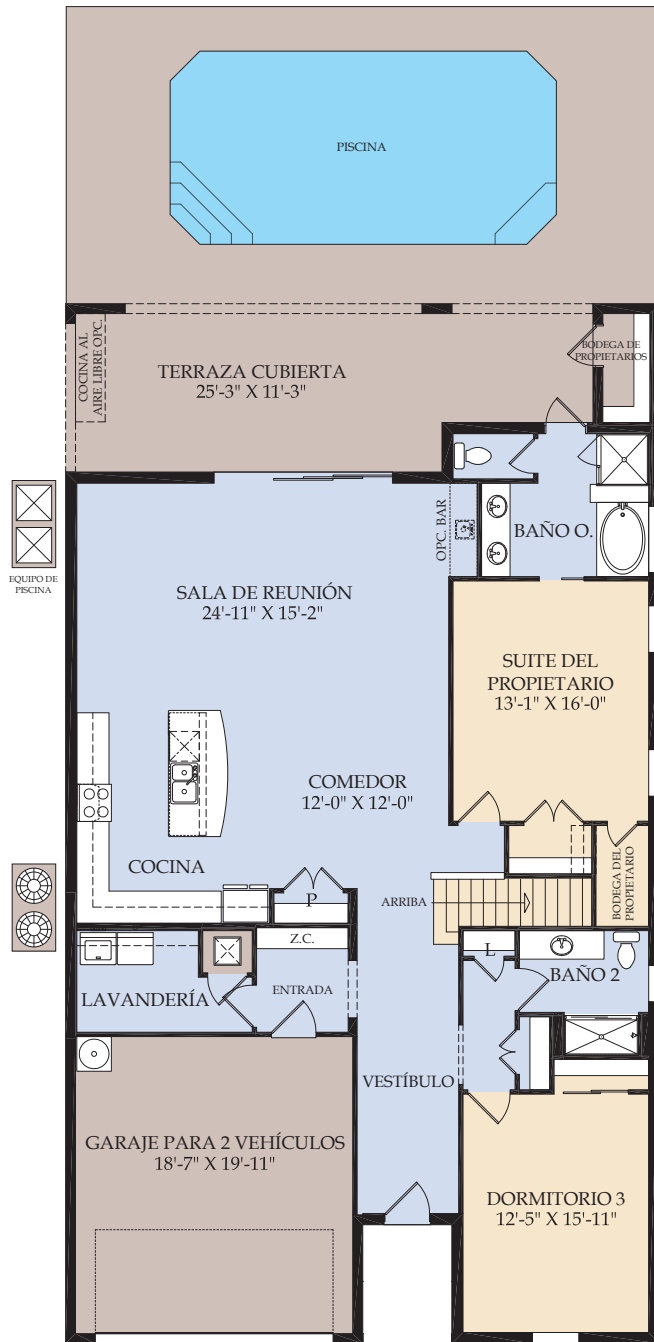
D (FM2D)



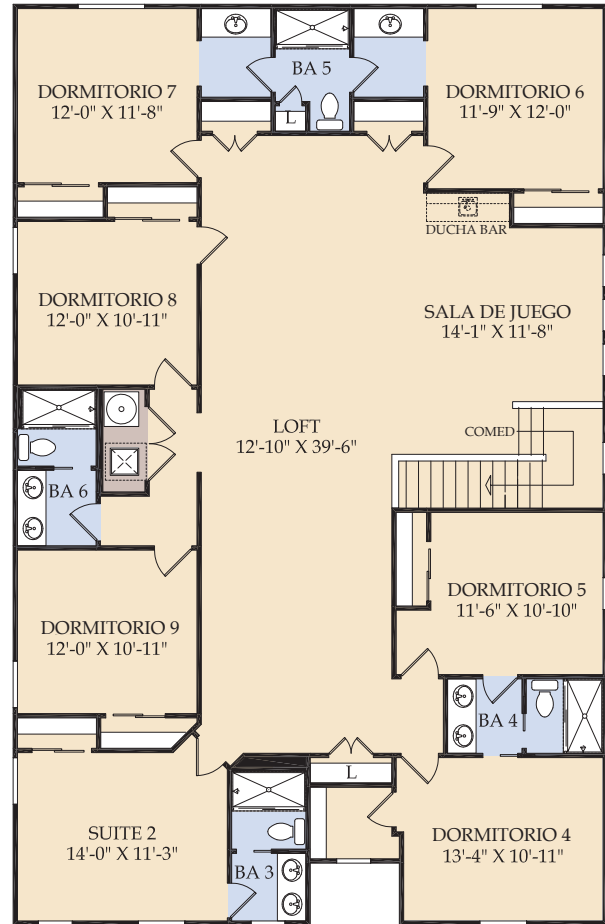
# Clearwater

408 metros cuadrados - 4.398 pies cuadrados | 9 dormitorios | 6 baños

Primer piso



Segundo piso





Exteriores de Clearwater



A (FM2A)



B (FM2B)



C (FM2C)

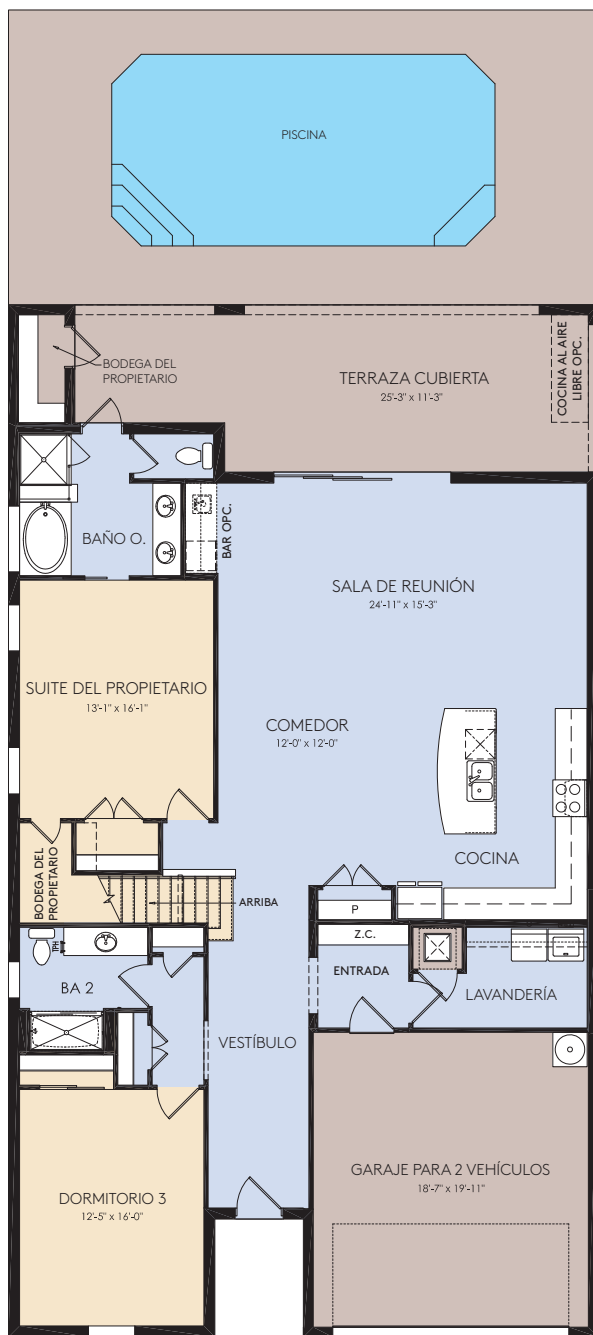


D (FM2D)

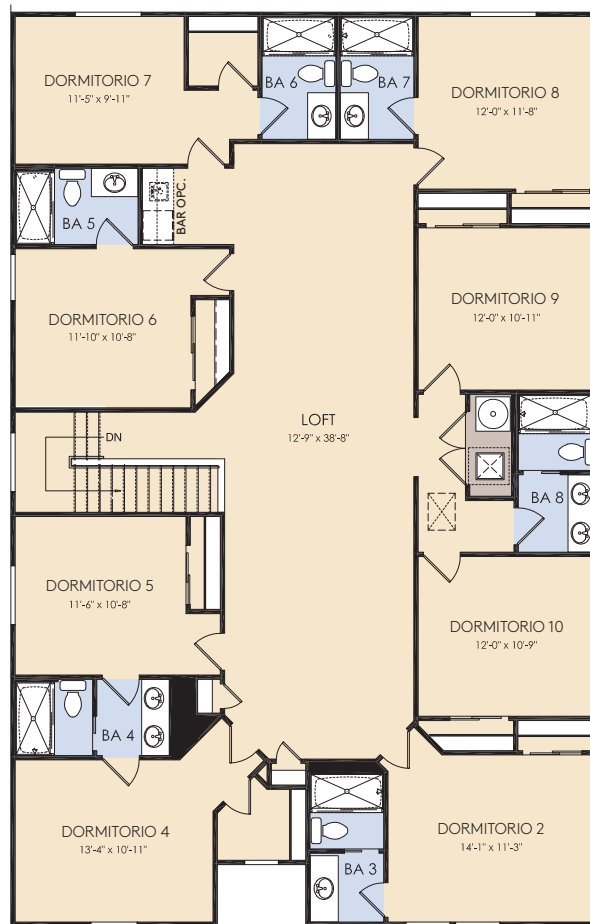
# Clearwater Grand

407 metros cuadrados - 4.383 pies cuadrados | 10 dormitorios | 8 baños

Primer piso



Segundo piso







## Clearwater Grand Exteriors



A (FM2A)



B (FM2B)



C (FM2C)



D (FM2D)